

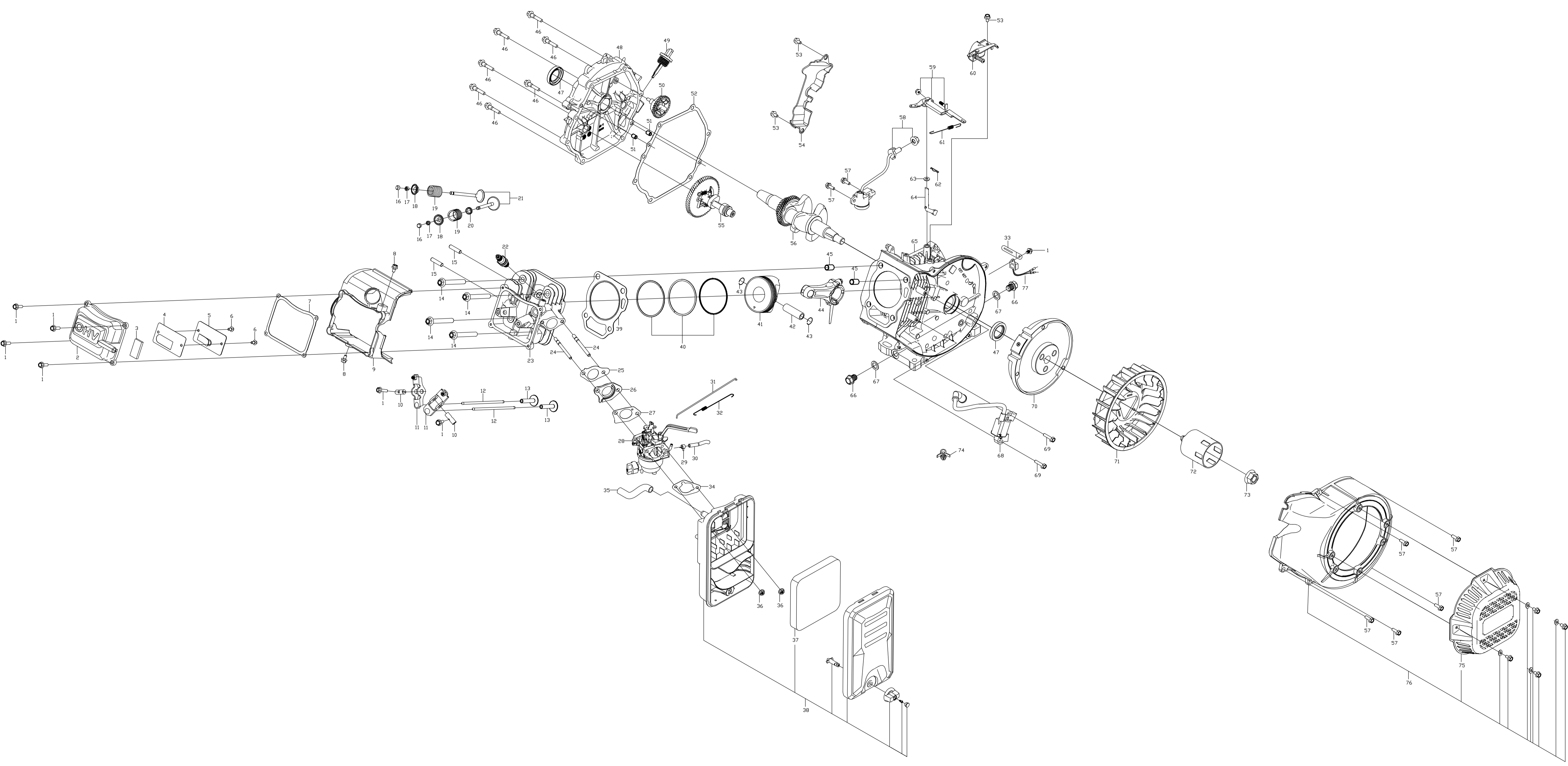
Ersatzteilliste

WB 6500 SA

ab 2023

Nr.	Ersatzteilnummer	Bezeichnung Deutsch	Bezeichnung Englisch	Anzahl
1	380200207-0001	Flachkopfschraube	Cross recessed pan head screw	6
2	303480002-0001	Rahmenschutzschraube	Frame Guard Bolt	4
3	303070094-0004	Rahmenblechschutz	Frame sheet guard	1
4	271810006-0002	Startkontrollschalter	Start control switch	1
5	272890018-0001	Stundenzähler	Timer	1
6	271890001-0002	Steckdosenkombination	Power socket combination	2
7	272030003-0001	Erdungsklemmen	Earth terminal combination	1
8	27129	Überstromschutz	Overcurrent protector	1
9	271290024-0001	Überstromschutz	Overcurrent protector	1
10	271950041-0001	Abdeckung	Rear panel cover	1
11	380370047-0003	Sechskantmutter	Hexagon nut with flange	6
12	271853431-0001	Komponenten des Bedienfelds	Components of control panel	1
13	380140067-0003	Sechskantschraube	Hexagon bolt with flange	1
14	300710166-0001	Luftfilterhalterung	Air filter bracket	1
15	380950188-0001	Clip	Pipe clip	1
16	TE09020401-0101000	Motor	Engine assembly	1
17	660050015-0001	Motorabdeckung	Front motor end cover	1
18	380140028-0004	Sechskantschraube	Hexagon bolt with flange	4
19	380370007-0006	Sechskantmutter	Hexagon nut with flange	4
20	300720806-0001	Komponenten des Rahmens	Components of frame	1
21	380370077-0001	Sechskantmutter	Hexagon nut with flange	4
22	300770023-0001	Rahmen stoßdämpfender Sitz	Frame shock absorbing seat	1
23	380823824-0001	Buchse	Bushing	5
24	380370007-0004	Sechskantmutter	Hexagon nut with flange	4
25	380370048-0008	Sechskantmutter	Hexagon nut with flange	4
26	300770005-0001	Rahmen stoßdämpfender Sitz	Frame shock absorbing seat	4
27	380140215-0003	Sechskantschraube	Hexagon bolt with flange	4
28	380370048-0001	Sechskantmutter	Hexagon nut with flange	1
29	272980009-0001	Erdungskabel	Earth wire of general-purpose end	1
30	380490023-0001	Unterlegscheibe	Lock washer	1
31	380440003-0001	Flügelmutter	Butterfly nut	1
32	380450531-0001	Unterlegscheibe	Flat washer	2
33	660080682-0001	Komponenten des Motors	Components of motor	1
34	660120001-0001	Kohlebürstenkombination	Carbon brush combination	1
35	660140001-0001	Motorklemmenplatte	Motor terminal plate	1
36	380450515-0001	Unterlegscheibe	Flat washer	1
37	660010002-0001	Motorhalter	Rear motor support	1
38	661640004-0001	Halter	Motor strengthening support	1
39	380140556-0001	Sechskantschraube	Hexagon bolt with flange	4
40	380140557-0001	Sechskantschraube	Hexagon bolt with flange	2
41	380070392-0001	Sechskantschraube	Hexagon bolt	1
42	660150105-0001	Spannungsregler	Voltage regulator	1
43	380140053-0002	Sechskantschraube	Hexagon bolt with flange	3
44	660020013-0056	Hintere Motorendabdeckung	Rear motor end cover	1
45	380140167-0002	Sechskantschraube	Hexagon bolt with flange	2
46	180572642-0001	Schalldämpfer	Muffler	1
47	180650146-0001	Dichtung	Outlet gasket	1
48	281870016-0001	Clip	Oil level sensor Clips	1
49	380140003-0005	Sechskantschraube	Hexagon bolt with flange	1
50	380600119-0001	Pin	ocation pin	2

51	380900062-0001	Gurt	Strap	1
52	170501485-0002	Tank	Tank	1
53	170700050-0001	Tankdämpfungskissen	Tank damping cushion	4
54	170710014-0001	Innenrohr	Liner tube of tank damping cushion	4
55	380450444-0002	Unterlegscheibe	Flat washer	4
56	380140103-0004	Sechskantschraube	Hexagon bolt with flange	4
57	170740039-0001	Komponenten des Ölstands	Components of oil level	1
58	380220009-0004	Senkkopfschraube	Cross recessed countersunk head	2
59	170870044-0004	Tankabdeckung	Tank cover	1
60	170720014-0001	Filtersiebkombination	Pouring orifice filter screen combination	1
61	380900061-0001	Gurt	Strap	2
62	380340005-0005	Sechskantmutter	Hexagon nut	2
63	380140002-0006	Sechskantschraube	Hexagon bolt with flange	2
64	170980057-0001	Ölschalters	Components of oil switch	1



Ersatzteilliste**WB 6500 SA****ab 2023**

Nr.	Ersatzteilnummer	Bezeichnung Deutsch	Bezeichnung Englisch	Anzahl
1	380140077-0005	Sechskantschraube	Hexagon bolt with flange	6
2	120230241-0001	Zylinderkopfhabe	Cylinder head cover	1
3	150290026-0001	Motorölsieb	Engine oil Strainer	1
4	110850042-0001	Entlüftungsklammer	PACKING, BREATHER CHAMBER	1
5	110840039-0001	Kappe	CAP,BREATHER CHAMBER	1
6	380140429-0001	Sechskantschraube	Hexagon bolt with flange	2
7	120250088-0001	Dichtung	Gasket for cylinder head cover	1
8	380100037-0001	Flanschschraube	Hex head flange bolt axial	2
9	160190164-0001	Luftabweiser	air deflector	1
10	140510059-0001	Ventilkipphelwelle	Valve rocker shaft	2
11	140450069-0001	Ventilkipphelkombination	Valve rocker combination	2
12	140670037-0001	Druckstange	Push rod	2
13	140690004-0001	Heber, Ventil	Lifter, Valve	2
14	380140337-0001	Sechskantschraube	Hexagon bolt with flange	4
15	380180098-0001	Stange	Stud	2
16	140320002-0001	Ventileinstellkappe	Valve adjustment cap	2
17	140390015-0001	Ventil	Valve locker	4
18	140380021-0001	Halter, Ventulfeder	Retainer, valve spring	2
19	140340025-0001	Innere Feder des Ventils	Inner spring of valve	2
20	140400012-0001	Ventilöldichtung	Valve oil seal	1
21	500550127-0001	Ventilsatz	Valve Kit	1
22	270960014-0001	Zündkerze	Spark plug	1
23	120081136-0001	Zylinderkopf	Cylinder head	1
24	380180115-0001	Stange	Stud	2
25	170430255-0001	Dichtung	Carburetor gasket	1
26	170440136-0001	Wärmeschutzplatte	Heat insulating pad for carburetor	1
27	170430050-0001	Dichtung	Carburetor gasket	1
28	170022632-0002	Vergaser	Carburetor	1
29	380960121-0005	Clip	Clip combination	1
30	380750578-0001	Ölrohr	Oil tube	1
31	171590063-0001	Gasstange	Throttle rod	1
32	171610020-0001	Drosselrückholfeder	throttle return spring	1
33	380940346-0003	Kabelklemme	Cable cleat	1
34	170430070-0001	Dichtung	Carburetor gasket	1
35	380741204-0002	Entlüftungsrohr	Breather tube	1
36	380370048-0001	Sechskantmutter	Hexagon nut with flange	2
37	180130375-TE09	Luftfilterelement	Air filter element	1
38	180021163-0002	Luftfilter	Air filter	1
39	120150287-0001	Dichtung für Zylinderkopf	Gasket for cylinder head	1
40	130070156-0001	Kolbenringkombination	Piston ring combination	1
41	130030381-0001	Kolben	Piston	1
42	130060054-0001	Kolbenbolzen	Piston pin	1
43	380560078-0001	Abschirmring aus Stahlkabel	Steel cable baffle ring	2
44	130150188-0001	Pleuelstange	Connecting rod	1
45	380600116-0001	Pin	ocation pin	2
46	380140051-0005	Sechskantschraube	Hexagon bolt with flange	7
47	380650336-0001	Öldichtung	Oil seal	2
48	110820326-0001	Kurbelgehäusedeckel	Crankcase cover	1
49	110690098-0011	Ölregelkombination	Oil rule combination	1
50	171750046-0001	Komponenten des Reglergetriebes	Components of governor gear	1

51	380600119-0001	Pin	ocation pin	2
52	110830088-0001	Dichtung	Crankcase cover gasket	1
53	380140037-0003	Sechskantschraube	Hexagon bolt with flange	4
54	160190165-0001	Luftabweiser	air deflector	1
55	140020255-0001	Nockenwelle kpl	Camshaft assy	1
56	130290780-0001	Kurbelwelle	crankshaft	1
57	380140013-0005	Sechskantschraube	Hexagon bolt with flange	7
58	281850152-0001	Ölstandsensor	Oil level sensor	1
59	171620067-0001	Geschwindigkeitsregulierungshalter	Speed regulating bracket	1
60	171680229-0001	Gasgriffkombination	Throttle handle combination	1
61	171600167-0001	Feder	Governing spring	1
62	381350004-0001	Clip	Pin clip	1
63	380450522-0001	Unterlegscheibe	Flat washer	1
64	171630002-0001	Geschwindigkeitsregulierungsarm	Speed regulating arm	1
65	110810526-0001	Kurbelgehäuse	Crankcase body	1
66	110260001-0001	Schraube	Sealing plug screw	2
67	380450591-0001	Unterlegscheibe	Flat washer	2
68	270920181-0001	SPULE KOMPL., ZÜNDUNG	COIL ASSY.,IGNNTION	1
69	380140103-0004	Sechskantschraube	Hexagon bolt with flange	2
70	270020613-0001	Schwungrad	FLYWHEEL COMP	1
71	160180060-0001	Lüfterrad	Impeller	1
72	193590039-0001	Startscheibe	Starting disc	1
73	380370050-0001	Sechskantmutter	Hexagon nut with flange	1
74	380930024-0001	Drahtnagel	Location wire nail	2
75	193500193-0002	Manuele Startkomponente	Manual starting components	1
76	193490600-0005	Manuelle Startmontage	Manual starting assembly	1
77	281890001-0001	Motorölschutz	Engine oil protector	1