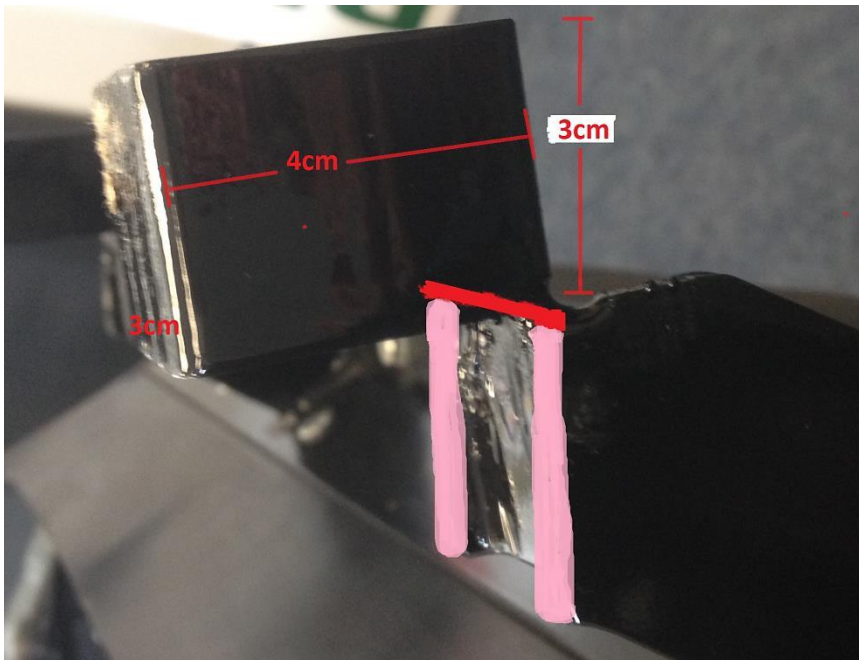


Service Bulletin / Juli 2014

Bei den Schmutzsammelbehältern (SSB) der Kehrmaschinen (KM) ist es partiell zu Fehlern beim Schweißen gekommen, wodurch die Vierkantrohr-Hülsen für die Aufnahme an der KM zu tief sind. Dies hat zur Folge, dass die SSB ca. 3cm zu hoch hängen (bei nicht verschlissener Bürste). Unter Zuhilfenahme eines 3cm langen Vierkantrohres (Kantenlängen 3cm x 4cm) können Sie wie folgt Abhilfe schaffen:



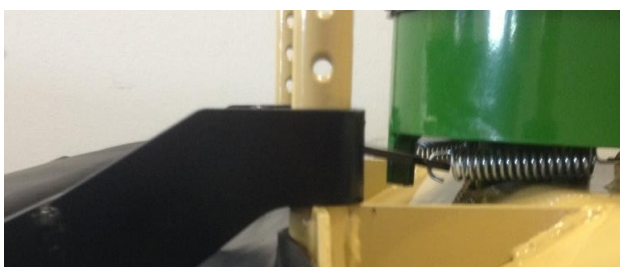
- Mit einer Flex das alte Vierkantrohr entfernen
(ROSA STRICHE)

- Neues Vierkantrohr an der hinteren Kante des alten Rohres anschweißen
(ROTER STRICH)

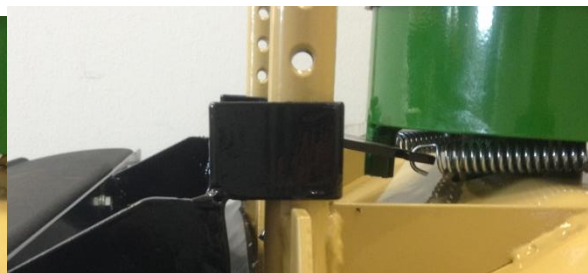
- Bearbeitete Zonen mit Korrosionsschutzgrundierung und schwarzem Lack versehen

- Garantierantrag an RMV senden

Vorher:



nachher:



Wir entschuldigen diese Unannehmlichkeit und danken für Ihr Verständnis

Mit freundlichen Grüßen
Ihr RMV TEAM