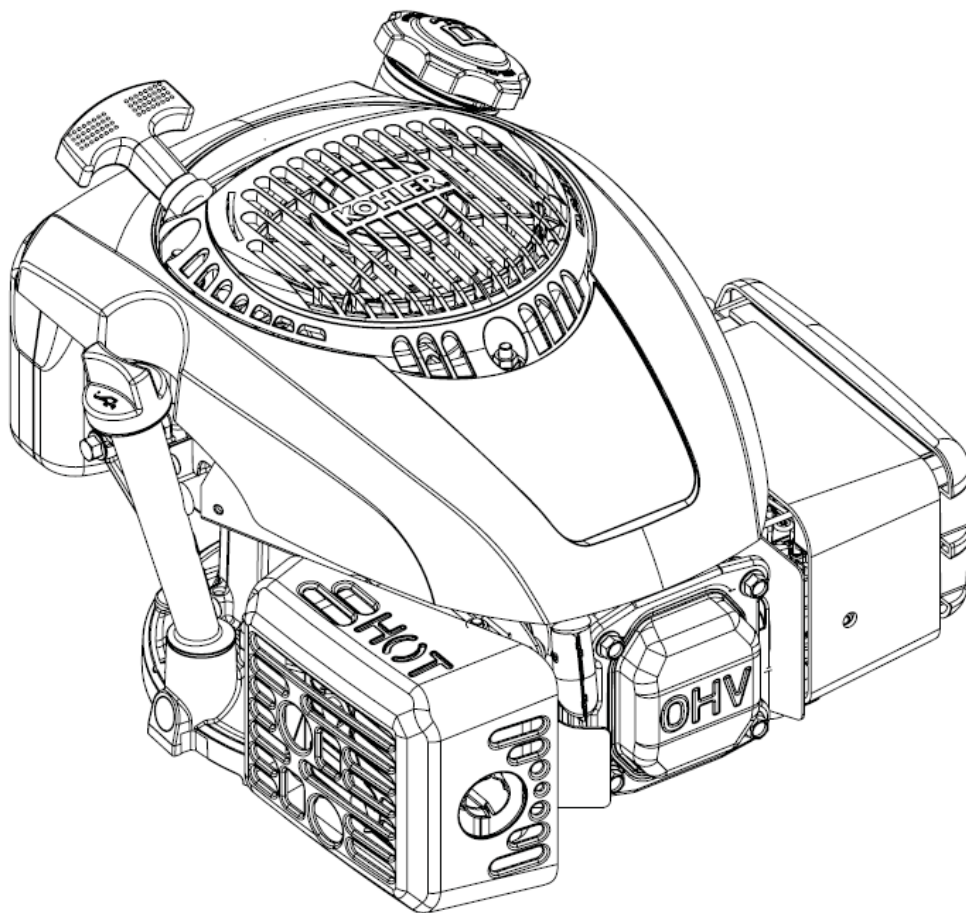


KOHLER[®] COURAGE

XT675-3067 零件手册

2013 版



KOHLER[®]
ENGINES

版本号: KCE-S 2013-0001

目录

页码

0. 总则.....	3
1. 曲轴.....	4
2. 曲轴箱.....	5
3. 油底壳及润滑系统.....	6
4. 缸盖、气门及呼吸器.....	7-8
5. 点火系统.....	9-10
6. 导风罩和护板.....	11
7. 起动系统.....	12
8. 燃油系统.....	13-14
9. 发动机控制系统.....	15
10. 进气系统.....	16
11. 排气系统.....	17
12. 标签.....	18

总则

为了确保正确查询发动机零件，请认真阅读如下声明且理解其意思。当然也要参考设备用户手册、服务手册理解其他重要的信息。

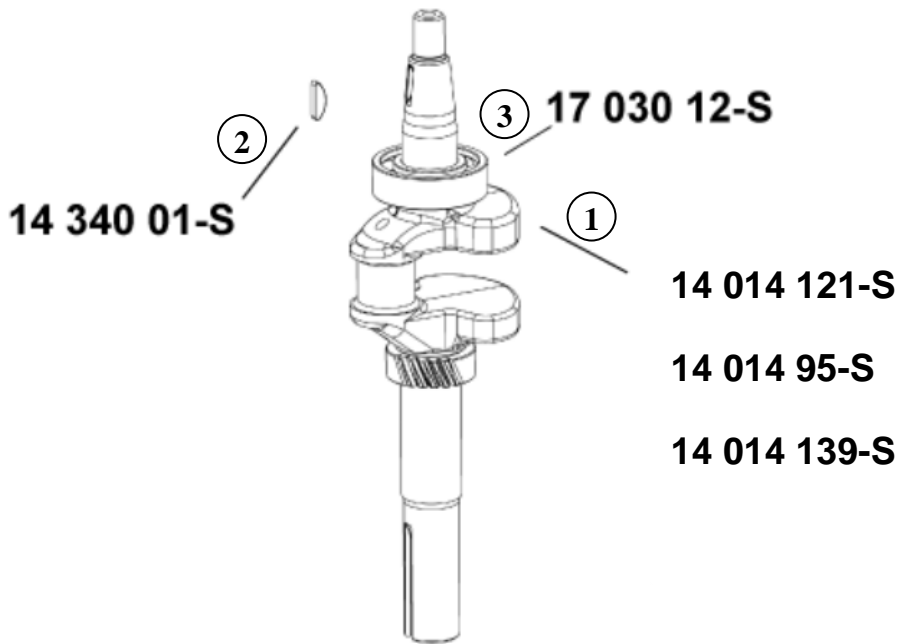
1. 请根据所使用的发动机规格号、型号、序列号以及发动机颜色等特性选择正确的零件号。
2. 请注意零件手册封面的时间和修订序列号，以保持零件手册是最新状态，如有问题请联系科勒发动机技术服务部。
3. 本手册只是适用于 **XT675** 发动机。
4. 如果在本手册上没有的发动机规格号，请联系科勒发动机技术服务部或者在科勒发动机网站上查询。网站地址如下：

<http://www.kohlerengines.com/onlinecatalog/productMatrix.htm>

5. 2011 年，2012 年，2013 年生产的 **XT675** (XT149) 发动机规格号对应表：

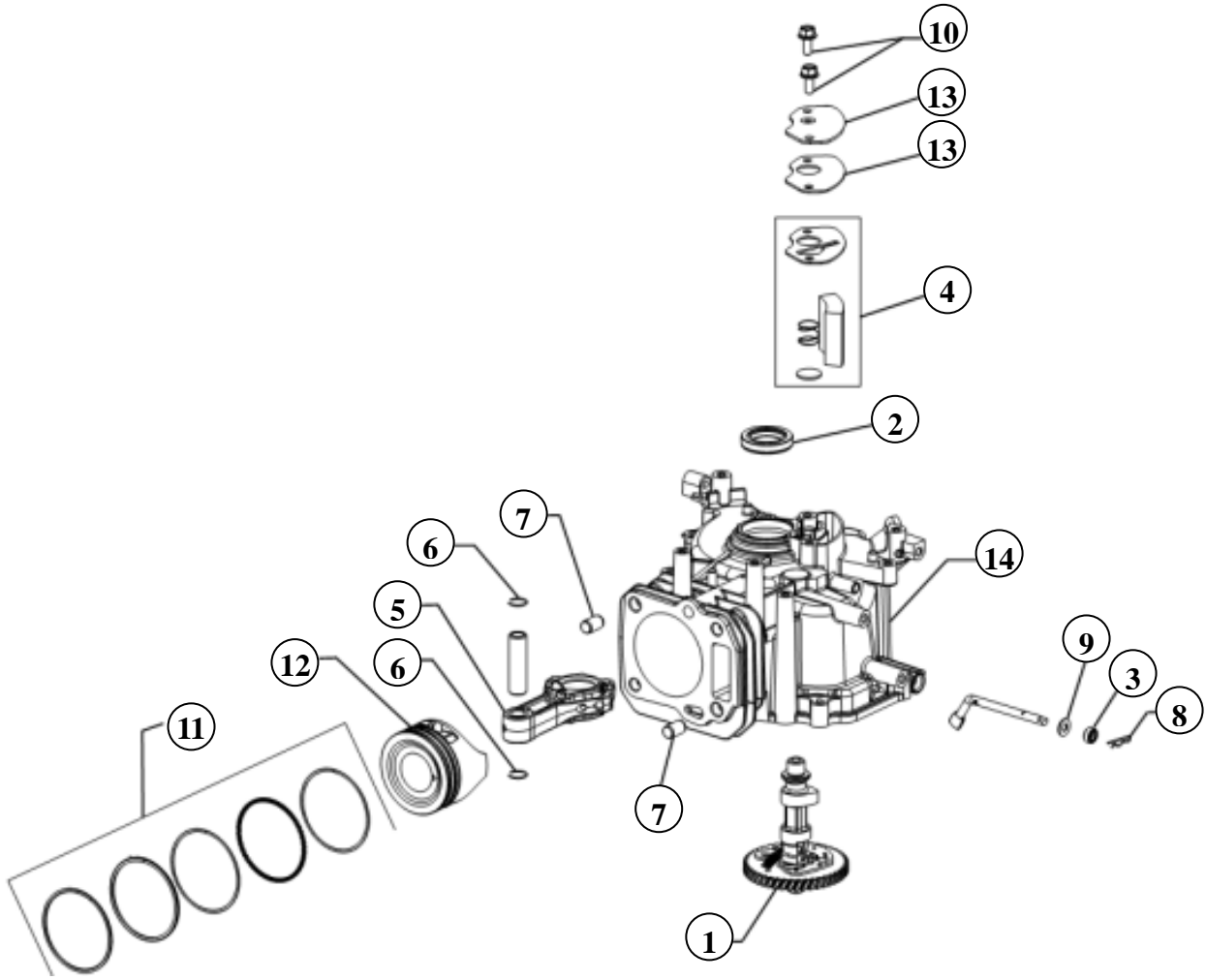
2011 年规格	2012 年规格	2013 年规格	停机方式	化油器类型	转速	PTO 轴径 (mm)
XT149-0219	XT675-0026	XT675-3055	飞轮制动熄火	自动阻风门	可变	25
	XT675-2015	XT675-3056	飞轮制动熄火	自动阻风门	固定	25
XT149-0211	XT675-0021	XT675-3058	低速熄火	手动阻风门	可变	22.2
	XT675-3031	XT675-3057	飞轮制动熄火	手动阻风门	可变	22.2

第 1 部分：曲轴



序号	零件号	数量	零件名称	备注
1	14 014 121-S	1	曲轴	XT675-2015, 0026
	14 014 95-S	1	曲轴	XT675-0021
	14 014 139-S	1	曲轴	XT675-3057, 3058, 3067
	14 014 133-S	1	曲轴	XT675-3055, 3056
2	14 340 01-S	1	定位键	XT675-3067
3	17 030 12-S	1	球轴承	
	14 043 06	1	球轴承	XT675-3067 (无-S)

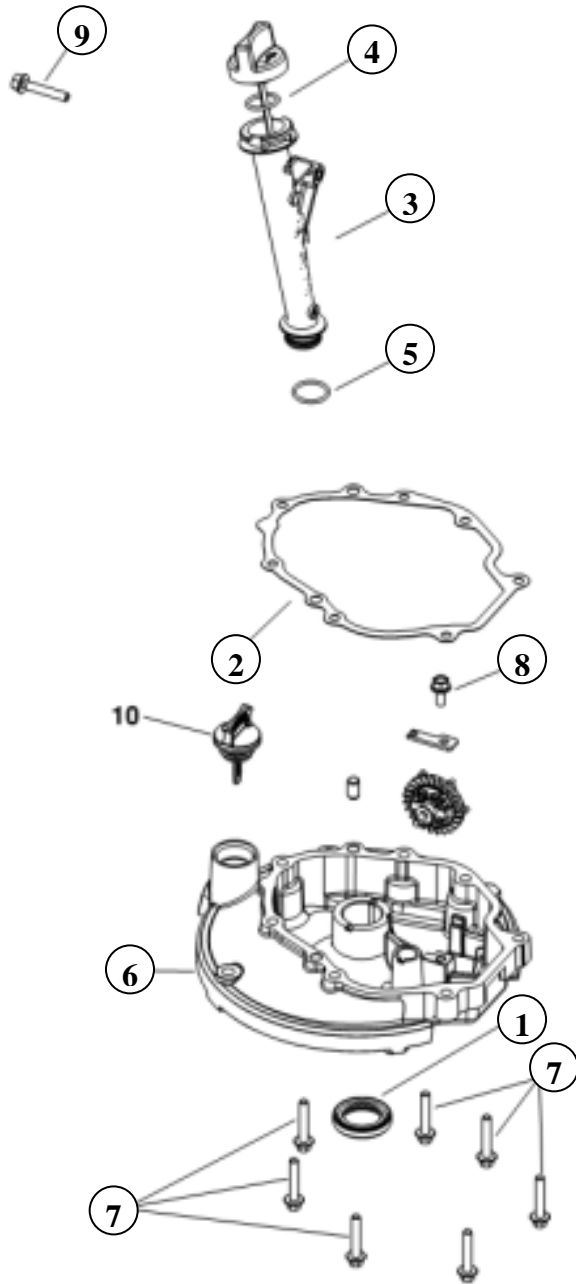
第 2 部分：曲轴箱



序号	零件号	数量	零件名称	备注
1	14 010 09-S	1	凸轮轴总成	
	14 010 08	1	凸轮轴总成	(无-S) XT675-3067
2	14 032 02-S	1	飞轮端油封	XT675-3067
3	14 032 04-S	1	调速器摆杆油封	
4	14 050 01-S	1	呼吸器组件	含呼吸器滤网, 盖板垫片, 弹簧, 阀片
5	14 067 02-S	1	连杆	XT675-3067
6	14 018 11-S	1	活塞销卡环	XT675-3067
7	14 380 06-S	2	圆柱销	缸盖定位 XT675-3067
8	14 154 01-S	1	调速摆杆开口销	XT675-3067
9	14 468 07-S	1	平垫圈	调速摆杆 XT675-3067
10	25 086 159-S	2	六角螺丝	M6 XT675-3067
11	14 108 03-S	1	活塞环套件	不可以代替旧零件号 14 108 01-S; 旧活塞环 14 108 01-S 更换时, 需要更换整个新活塞套件 XT675-3067
12	14 874 05-S	1	活塞套件	含活塞、活塞环套件 14 108 03-S、活塞销和活塞销卡环 XT675-3067
13	14 096 22-S	1	呼吸器盖	XT675-3067

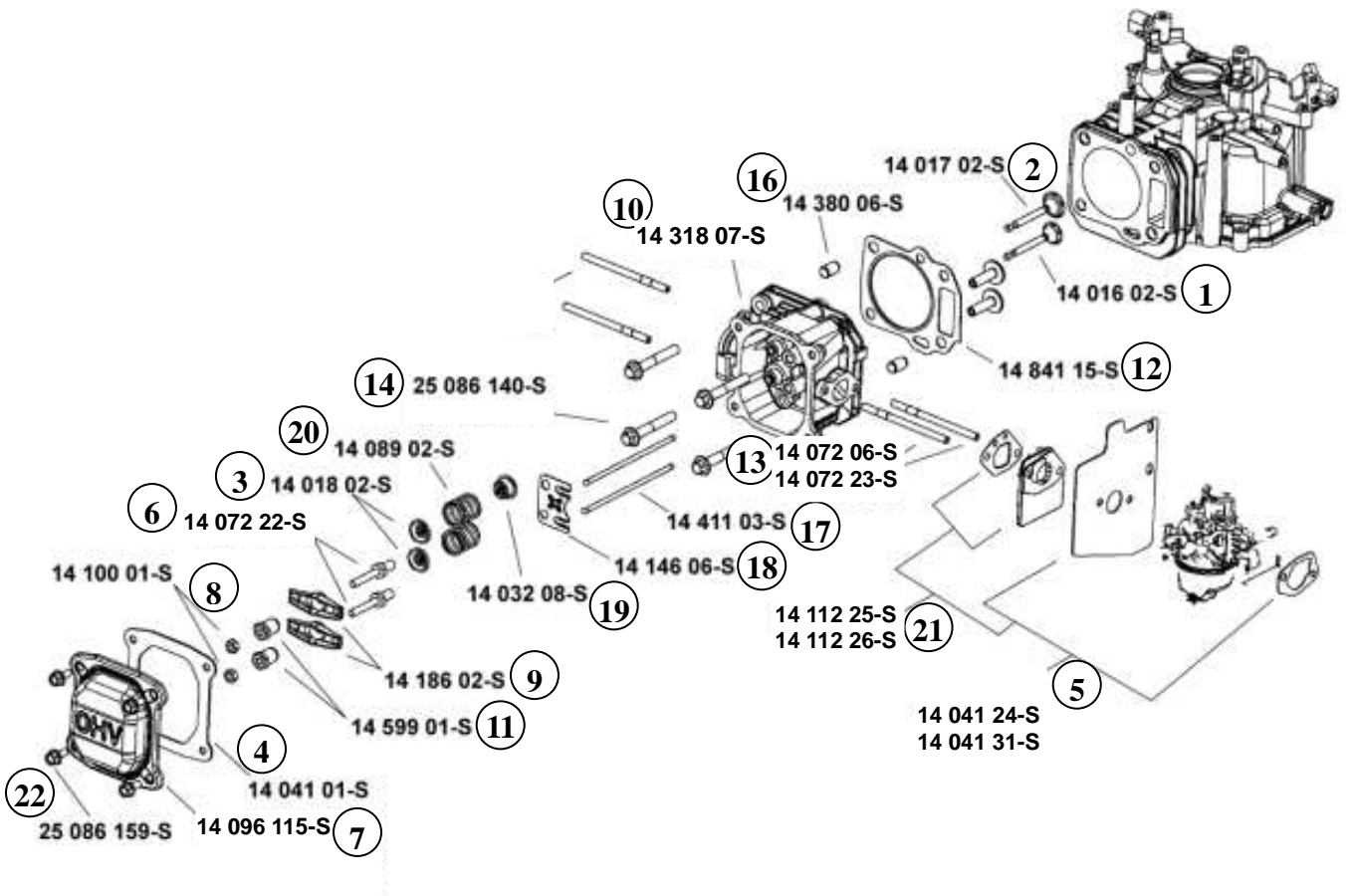
14	14 561 14-S	1	曲轴箱	
	14 561 15	1	曲轴箱	(无-S) XT675-3067
15	14 041 30-S	1	呼吸器盖垫片	XT675-3067

第 3 部分：油底壳及润滑系统

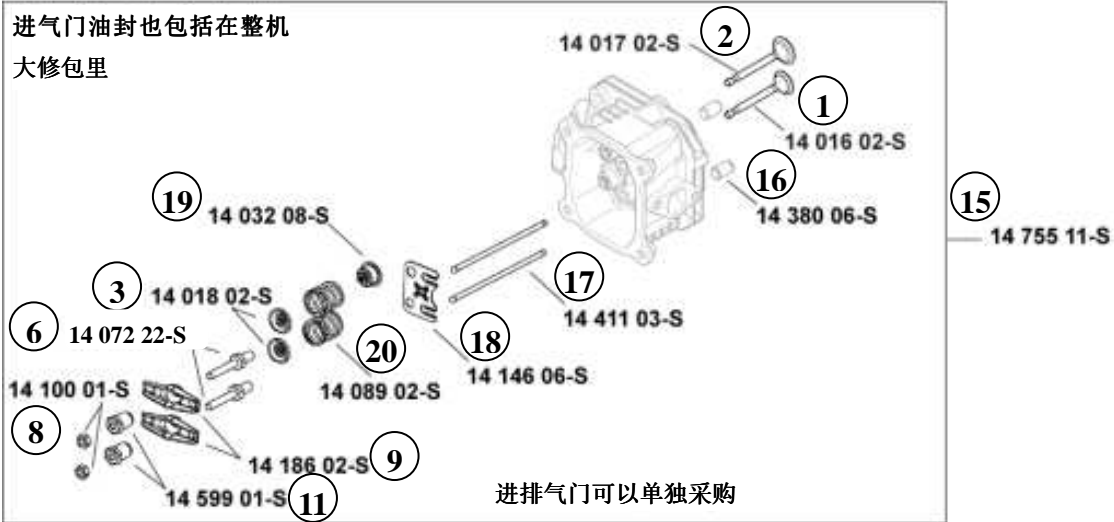


序号	零件号	数量	零件名称	备注
1	14 032 07-S	1	输出端油封	XT675-3067
2	14 041 28-S	4	油底壳垫片	2013 年之前使用的；2013 年已取消
3	14 123 13-S	1	油标尺管组件	XT675-3067 包含 14 153 05-S 和 14 153 03-S
4	14 153 05-S	1	油标尺 O 型圈	XT675-3067
5	14 153 03-S	1	油标尺管 O 型圈	XT675-3067
6	14 199 19-S	1	油底壳组件	2013 年前规格用，包括：输出端油封，油底壳垫片，油底壳，调速齿轮总成，油底壳定位销，放油螺栓。
	14 199 25-S	1	油底壳组件	XT675-3056, 3057, 3058。包括零件同上
	14 199 27-S	1	油底壳组件	XT675-3055。包括零件同上 XT675-3067
7	25 086 293-S	7	油底壳螺丝	M6 XT675-3067
8	25 086 159-S	1	六角螺丝	M6 XT675-3067
9	25 086 145-S	1	六角螺丝	M6 XT675-3067

第 4 部分：缸盖、气门及呼吸器



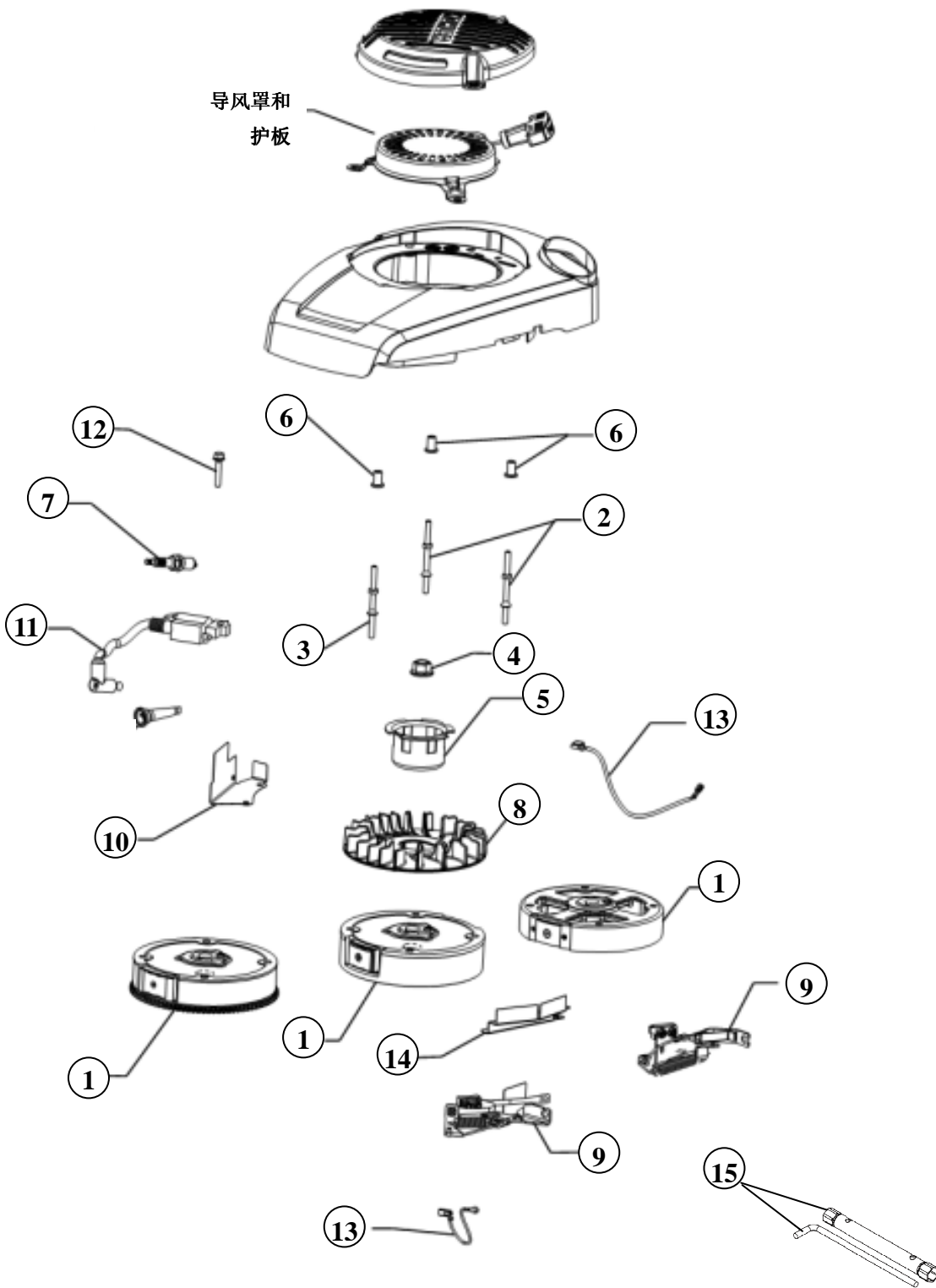
进气门油封也包括在整机大修包里



进排气门可以单独采购

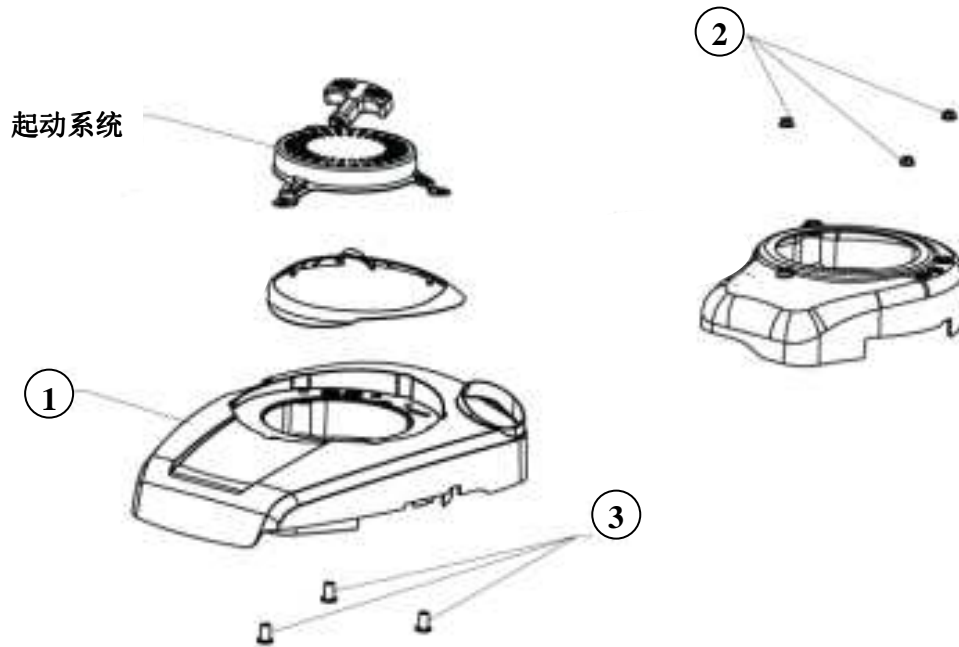
序号	零件号	数量	零件名称	备注
1	14 016 04-S	1	排气门	适用于: XT675-3055, 3056, 3057, 3058。旧零件号 14 016 02-S 已取消, 且不可替代。 XT675-3067
2	14 017 02-S	1	进气门	XT675-3067
3	14 018 02-S	2	气门弹簧座	XT675-3067
4	14 041 01-S	1	气门室盖垫片	XT675-3067
5	14 041 31-S	1	化油器垫片套件	XT675-3055, 3056, 3057, 3058. 包括化油器隔热块垫片, 空滤底座垫片 XT675-3067
6	14 072 02-S	2	摇臂双头螺柱	XT675-3067
7	14 096 115-S	1	气门室盖	XT675-3067
8	14 100 01-S	2	气门间隙调节螺母	调节气门间隙 XT675-3067
9	14 186 02-S	2	摇臂	XT675-3067
10	14 318 07-S	1	缸盖套件	包括缸盖, 进排气双头螺柱 4 个 XT675-3067
11	14 599 01-S	2	摇臂轴套	XT675-3067
12	14 841 15-S	1	缸盖垫片套件	包括: 缸盖垫片, 空滤底座垫片; 气门室盖垫片, 化油器隔热块, 消声器垫片, 化油器隔热块垫片 XT675-3067
13	14 072 06-S	2	缸盖进气双头螺柱	XT675-2015
	14 072 23-S	2	缸盖进气双头螺柱	XT675-0021, 0026, 3055, 3056, 3057, 3058 XT675-3067
14	25 086 140-S	4	六角螺栓	M8
15	14 755 11-S	1	气门机构套件	包括: 推杆导架; 气门弹簧; 气门弹簧座; 进气门; 气门油封; 排气门; 气门间隙调节螺母; 摇臂座销; 气门摇臂; 摇臂螺柱; 推杆组合; 缸盖垫片; 气门室盖垫片; 消声器垫片(自动阻风门); 缸盖进气垫片; 空滤底座垫片; 缸盖定位销 XT675-3067
16	14 380 06-S	2	缸盖定位销	XT675-3067
17	14 411 03-S	2	推杆	XT675-3067
18	14 146 06-S	1	推杆导向板	XT675-3067
19	14 032 08-S	1	气门油封	XT675-3067
20	14 089 02-S	2	气门弹簧	XT675-3067
21	14 112 26-S	1	化油器隔热块套件	XT675-2015
	14 112 25-S	1	化油器隔热块套件	XT675-0026, 0021
	14 112 27-S	1	化油器隔热块套件	XT675-3055, 3056, 3057, 3058 XT675-3067
22	25 086 159-S	4	六角螺栓	M6 XT675-3067

第 5 部分：点火系统



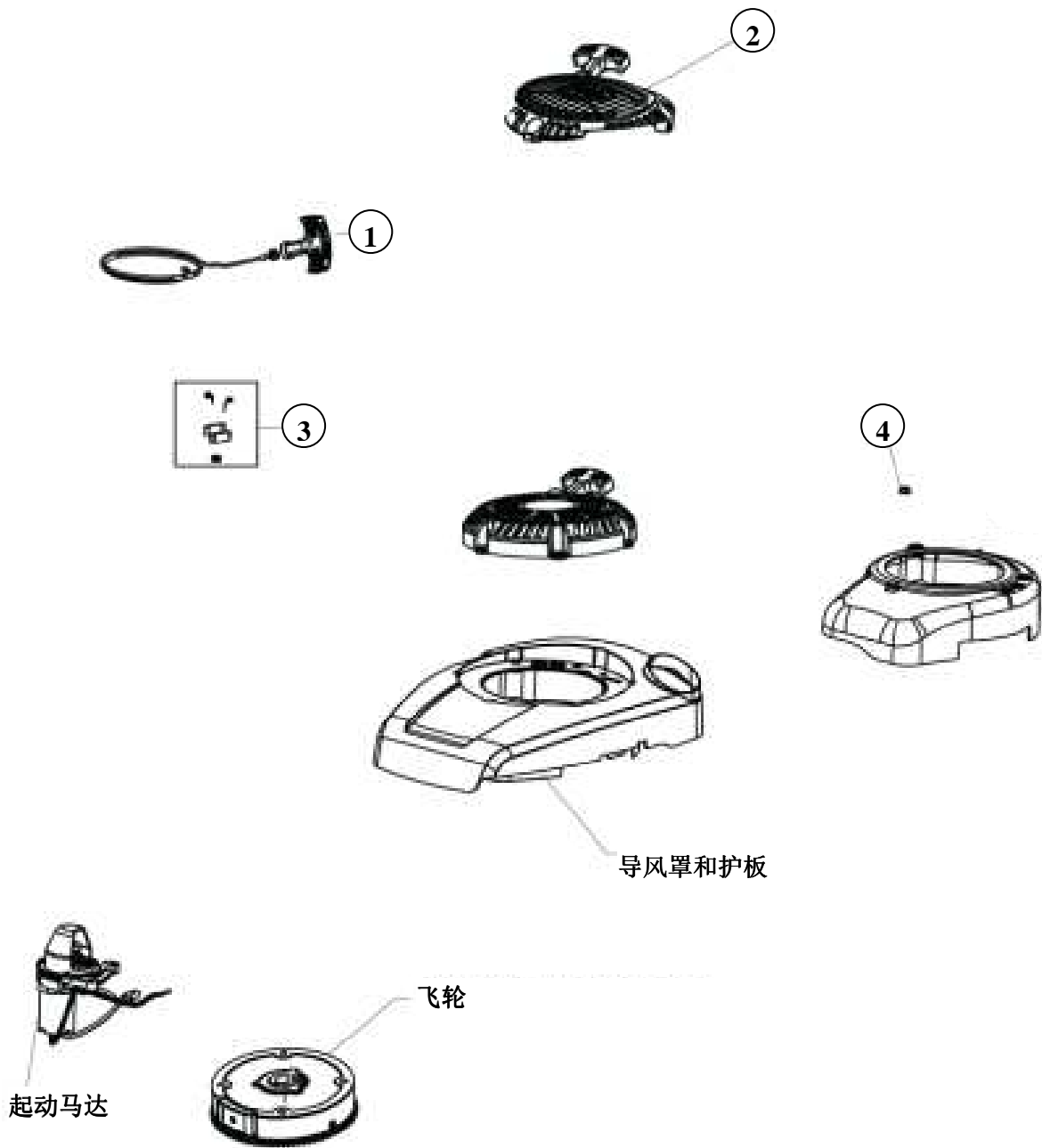
序号	零件号	数量	零件名称	备注
1	14 025 10-S	1	飞轮组件（铸铁）	XT675-3067
2	14 072 12-S	2	双头螺柱（导风罩）	适用于 XT675-3055， 3056， 3057， 3058 XT675-3067
3	14 072 13-S	1	双头螺柱（点火器）	固定点火模块 XT675-3067
4	14 100 10-S	1	飞轮螺母	固定飞轮，代替旧零件号 14 100 02-S XT675-3067
5	14 109 04-S	1	驱动杯	起动用使用 14 109 05-S XT675-3067
6	14 112 07-S	3	垫圈	装在导风罩螺栓上 XT675-3067
7	14 132 11-S	1	火花塞（RFI）	适用于中国市场 XT675-3067
8	17 157 06-S	1	飞轮风扇	XT675-3067
9	14 219 12-S	1	刹车总成	XT675-2015， 0026， 3055， 3056， 3057 XT675-3067
10	14 314 16-S	1	护板（排气侧）	
	14 314 25-S	1	手指保护罩	XT675-3055， 3056， 3057， 3058 XT675-3067
11	14 584 04-S	1	点火模块	适用于铸铁飞轮 XT675-3067
12	25 086 145-S	1	六角螺丝	M6 XT675-3067
13	14 518 27-S	1	熄火线	刹车到点火模块 XT675-2015， 0026
	14 518 28-S	1	熄火线	刹车到点火模块 XT675-3055， 3056， 3057 XT675-3067
	14 518 16-S	1	熄火线	XT675-0021， 3058
14	14 314 07-S	1	护板（进气侧）	XT675-0021， 3058， XT675-3067 使用 14 314 25-S
15	14 455 03-S	1	火花塞套筒	包括 1 个双向套筒（16mm 和 18mm）

第 6 部分：导风罩和护板



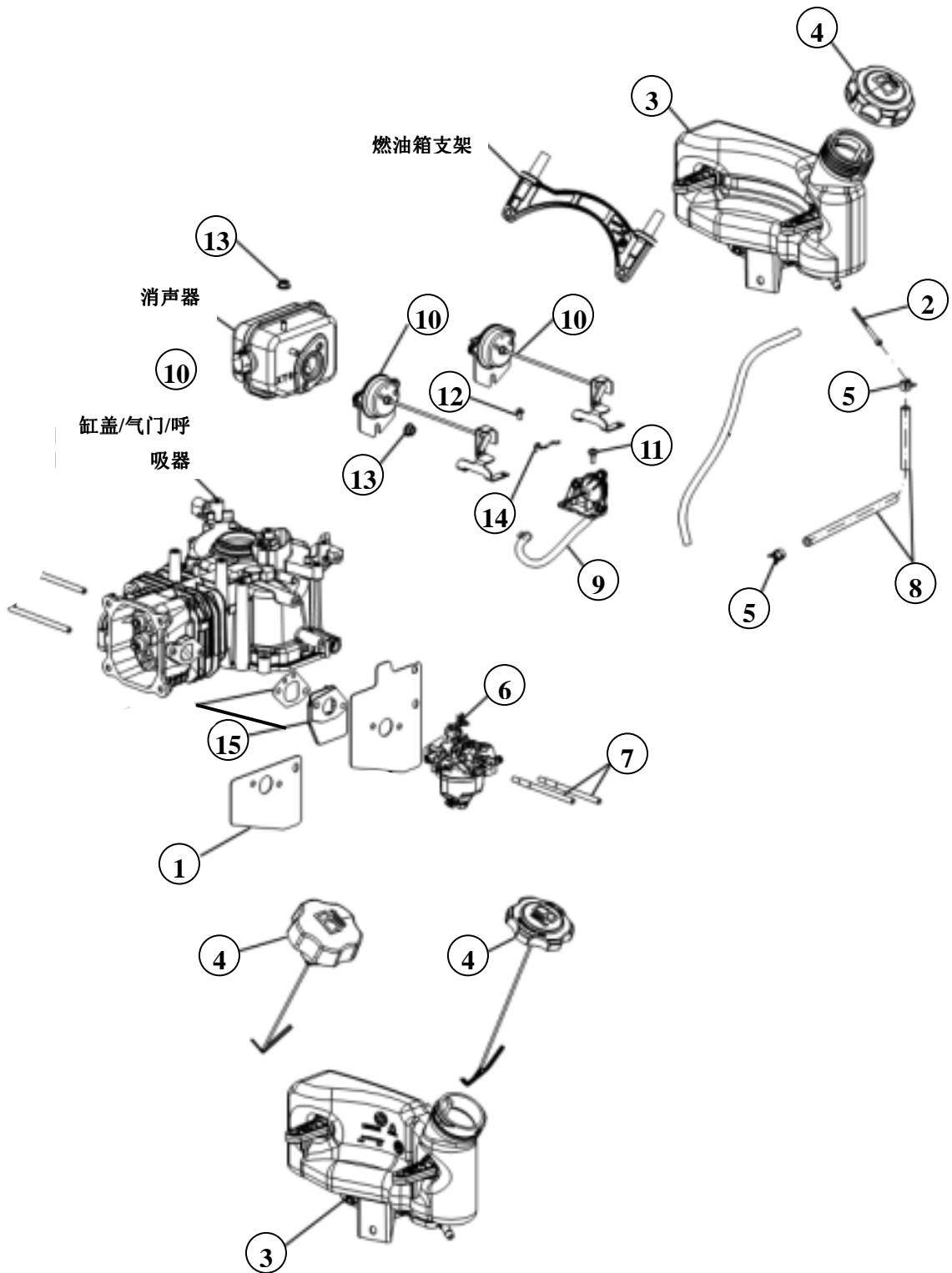
序号	零件号	数量	零件名称	备注
1	14 096 114-S	1	发动机罩	XT675-2015, 0026, 0021
	14 096 122-S	1	发动机罩	XT675-3055, 3056, 3057, 3058
	14 096 124-S	1	发动机罩	XT675-3067
2	14 100 08-S	3	螺母	M6X1.0; 代替旧零件号 M-641060-S XT675-3067
3	14 112 07-S	3	垫圈	装在导风罩螺栓上 XT675-3067

第 7 部分：起动系统



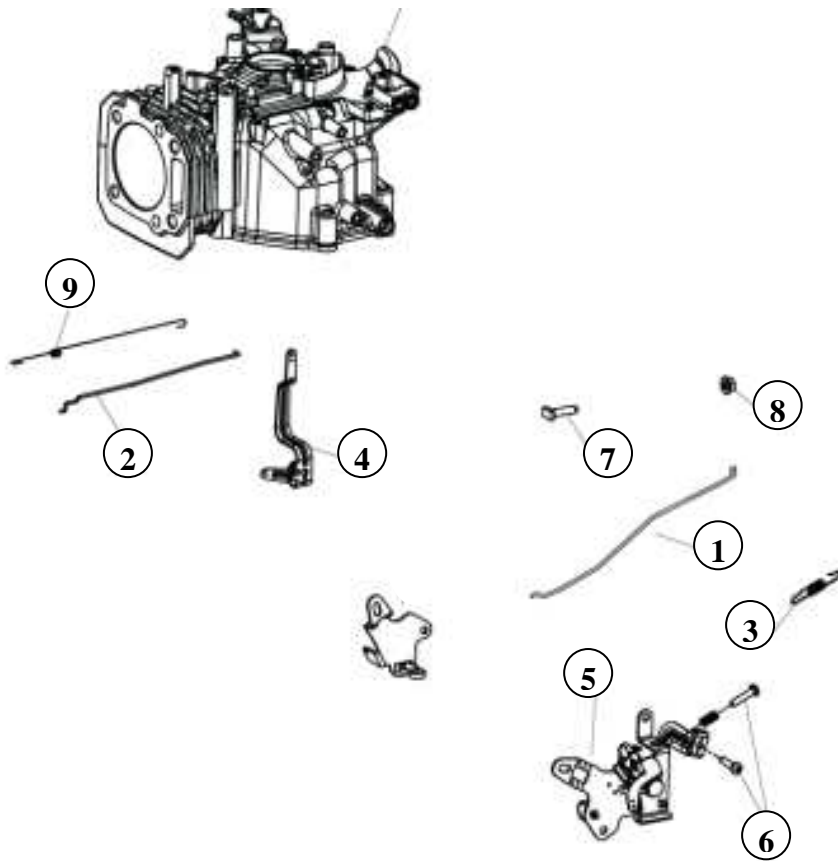
序号	零件号	数量	零件名称	备注
1	14 160 01-S	1	起动拉绳套件	包括拉绳、把手、把手座圈、拉绳座圈 XT765-3067
2	14 165 20-S	1	反冲起动器	XT675-2015, 0026, 0021, 3055, 3056, 3057, 3058
	14 165 07-S	1	反冲起动器	XT765-3067
3	14 379 01-S	1	棘爪维修套件	包括反冲弹簧、拉盘棘爪
4	14 100 08-S	3	螺母	M6X1.0 XT675-3067

第 8 部分：燃油系统



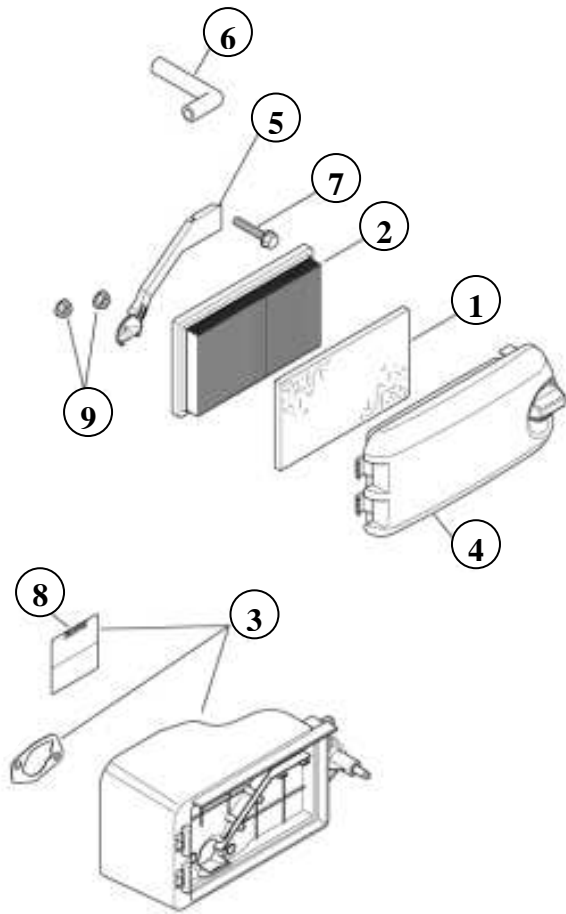
序号	零件号	数量	零件名称	备注
1	14 041 31-S	1	化油器垫片套件	包括化油器隔热垫片、空滤座垫片。XT675-3067
2	14 050 14-S	1	燃油箱出口滤芯	燃油管接头处安装 XT675-3067
3	14 065 39-S	1	燃油箱总成	XT675-2039
	14 065 26-S	1	燃油箱总成	XT675-0026, 0021
	14 065 56-S	1	燃油箱总成	XT675-3056, 3057
	14 065 62-S	1	燃油箱总成	XT675-3055, 3058 XT675-3067
4	14 227 11-S	1	油箱盖	XT675-0026, 0021, 3055, 3058 XT675-3067
	14 227 19-S	1	油箱盖	XT675-2039
	14 227 20-S	1	油箱盖	XT675-3056, 3057
5	14 237 07-S	2	卡箍	软管处使用 XT675-3067
6	14 853 49-S	1	化油器组件	自动阻风门, 无燃油切断阀, XT675-2015
	14 853 50-S	1	化油器组件	自动阻风门, 带燃油切断阀, XT675-0026
	14 853 52-S	1	化油器组件	手动阻风门, 无燃油切断阀, XT675-0021, 3057, 3058
	14 853 55-S	1	化油器组件	自动阻风门, 无燃油切断阀, XT675-3056 XT675-3067
	14 853 65-S	1	化油器组件	自动阻风门, 带燃油切断阀, XT675-3055
7	14 072 07-S	2	化油器双头螺柱	XT675-2015
	14 072 23-S	2	化油器双头螺柱	XT675-0026, 0021, 3055, 3056, 3057, 3058 XT675-3067
8	25 111 69-S	1	燃油管	
	25 111 68	1	燃油管	(无-S) XT675-3067
9	14 268 04-S	1	化油器加速泵	自动阻风门使用 XT675-2015, 0026
10	14 187 07-S	1	自动阻风门臂	自动阻风门使用 XT675-2015
	14 187 06-S	1	自动阻风门臂	自动阻风门使用 XT675-0026
	14 187 14-S	1	自动阻风门臂	自动阻风门使用 XT675-3055, 3056
	14 187 10-S	1	自动阻风门臂	XT675-3067
11	25 086 275-S	2	有肩螺丝	XT675-2015, 0026
12	25 086 277-S	2	M4 螺丝	XT675-2015, 0026, 3055, 3056 XT675-3067
13	14 100 08-S	2	螺母	M6X1.0 XT675-3067
14	14 079 17-S	1	自动阻风门连接杆	自动阻风门用 XT675-2015, 0026
	14 079 25-S	1	自动阻风门连接杆	自动阻风门用 XT675-3055, 3056 XT675-3067
15	14 112 25-S	1	化油器隔热块套件	XT675-0026, 0021
	14 112 26-S	1	化油器隔热块套件	XT675-2015
	14 112 27-S	1	化油器隔热块套件	XT675-3055, 3056, 3057, 3058 XT675-3067

第 9 部分：发动机控制系统



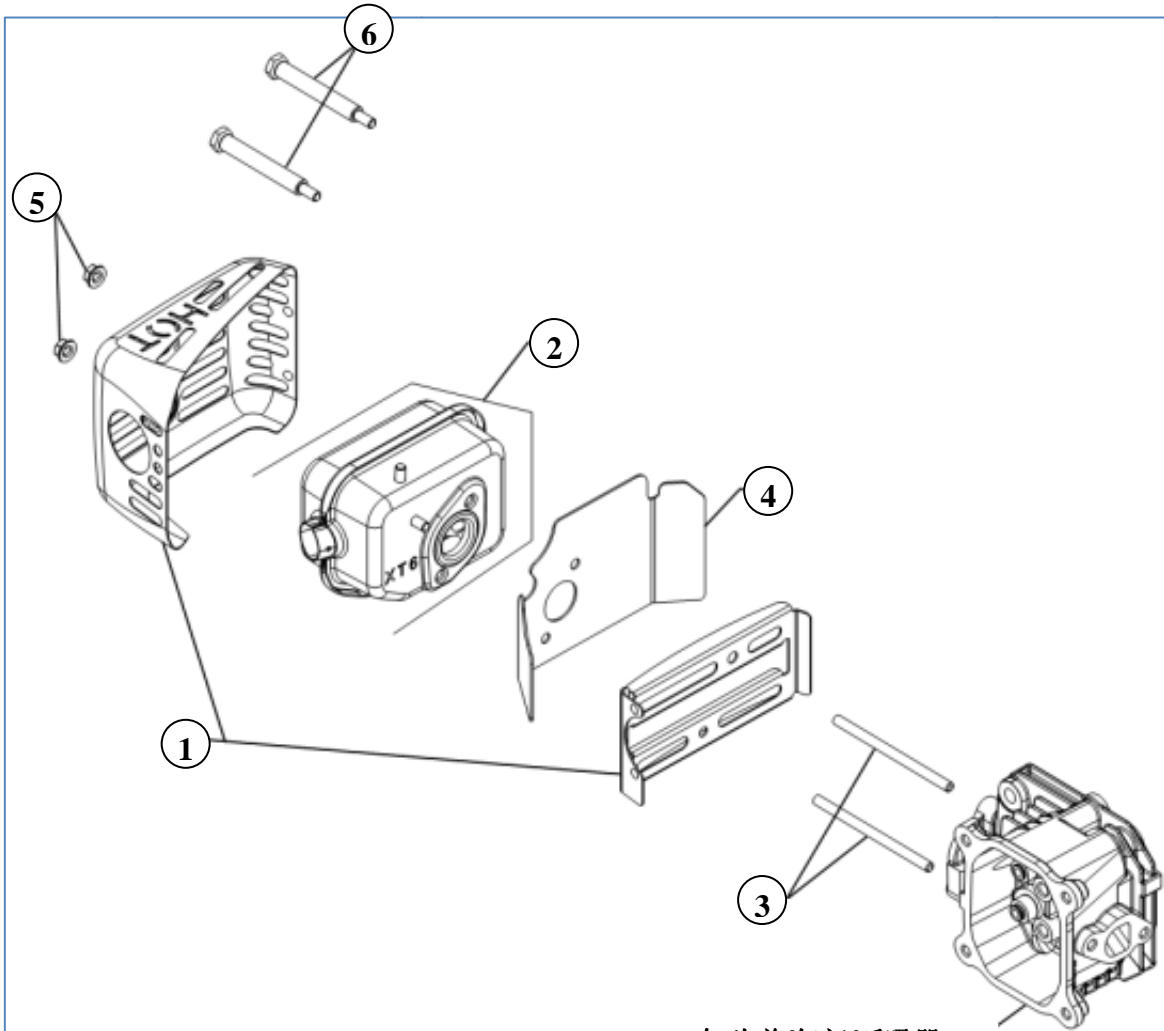
序号	零件号	数量	零件名称	备注
1	14 079 17-S	1	阻风门拉杆	XT675-2015, 0026
	14 079 14-S	1	阻风门拉杆	XT675-0021, 3057, 3058
	14 079 25-S	1	阻风门拉杆	XT675-3055, 3056 XT675-3067
2	14 079 19-S	1	节气门拉杆	手动阻风门型号: XT675-0021, 3057, 3058
	14 079 20-S	1	节气门拉杆	自动阻风门型号: XT675-2015, 0026, 3055, 3056 XT675-3067
3	14 089 14-S	1	调速弹簧	2800-3300rpm, 黑色, XT675-2015, 0026, 3055, 3056, 3057 XT675-3067
	14 089 05-S	1	调速弹簧	3300-3800rpm, 白色, XT675-0021, 3058
4	14 090 18-S	1	调速臂	XT675-3067
5	14 126 53-S	1	调速支架总成	固定转速 3100rpm, 适用: XT675-2015, 3056
	14 536 07-S	1	调速支架总成	可变转速, 带低速熄火开关, XT675-0021, 3058
	14 536 08-S	1	调速支架总成	可变转速, 不带熄火开关 XT675-0026, 3055, 3057 XT675-3067
6	25 086 165-S	1	调速支架螺丝	
7	25 086 166-S	1	调速器杠杆螺丝	M6 XT675-3067
8	14 100 08-S	1	螺母	M6X1.0 XT675-3067
9	14 089 44-S	1	调速器拉簧	
	14 089 63-S	1	调速器拉簧	XT675-3067

第 10 部分：进气系统



序号	零件号	数量	零件名称	备注
1	14 083 02-S	1	前置空滤芯	2013 年前规格用 XT675-3067
	14 083 17-S	1	前置空滤芯	XT675-3055, 3057, 3058
2	14 083 15-S	1	空气主滤芯	代替旧零件号 14 083 01-S , 适用: XT675-3055, 3057, 3058
	14 083 16-S	1	空气主滤芯	XT675-3056
	14 083 01-S	1	空气主滤芯	XT675-3067
3	14 094 23-S	1	空滤底座	EPA 通气管, XT675-2015, 0026, 0021
	14 094 27-S	1	空滤底座	EPA 通气管, XT675-3056, 3057, 包含 14 094 28(XT675-3055,3058,带 EVAP)
	14 094 13-S	1	空滤底座	使用 14 094 23-S XT675-3067
4	14 096 110-S	1	空气滤清器盖	2013 年前规格用 XT675-3067
	14 096 119-S	1	空气滤清器盖	XT675-3055, 3056, 3057, 3058
5	14 096 51-S	1	呼吸器通气盖	2013 年前规格用 XT675-3067
	14 096 118-S	1	呼吸器通气盖	XT675-3055, 3056, 3057, 3058
6	14 123 05-S	1	呼吸器软管	2013 年前规格用 XT675-3067
	14 123 19-S	1	呼吸器软管	XT675-3055, 3056, 3057, 3058
7	25 086 293-S	1	六角螺栓(M6)	2013 年前规格用 XT675-3067
	25 086 145-S	1	六角螺栓(M6)	XT675-3055, 3056, 3057, 3058 XT675-3067
8	41 037 10-S	1	服务铭牌	服务参考用
9	14 100 08-S	2	螺母	M6X1.0 XT675-3067

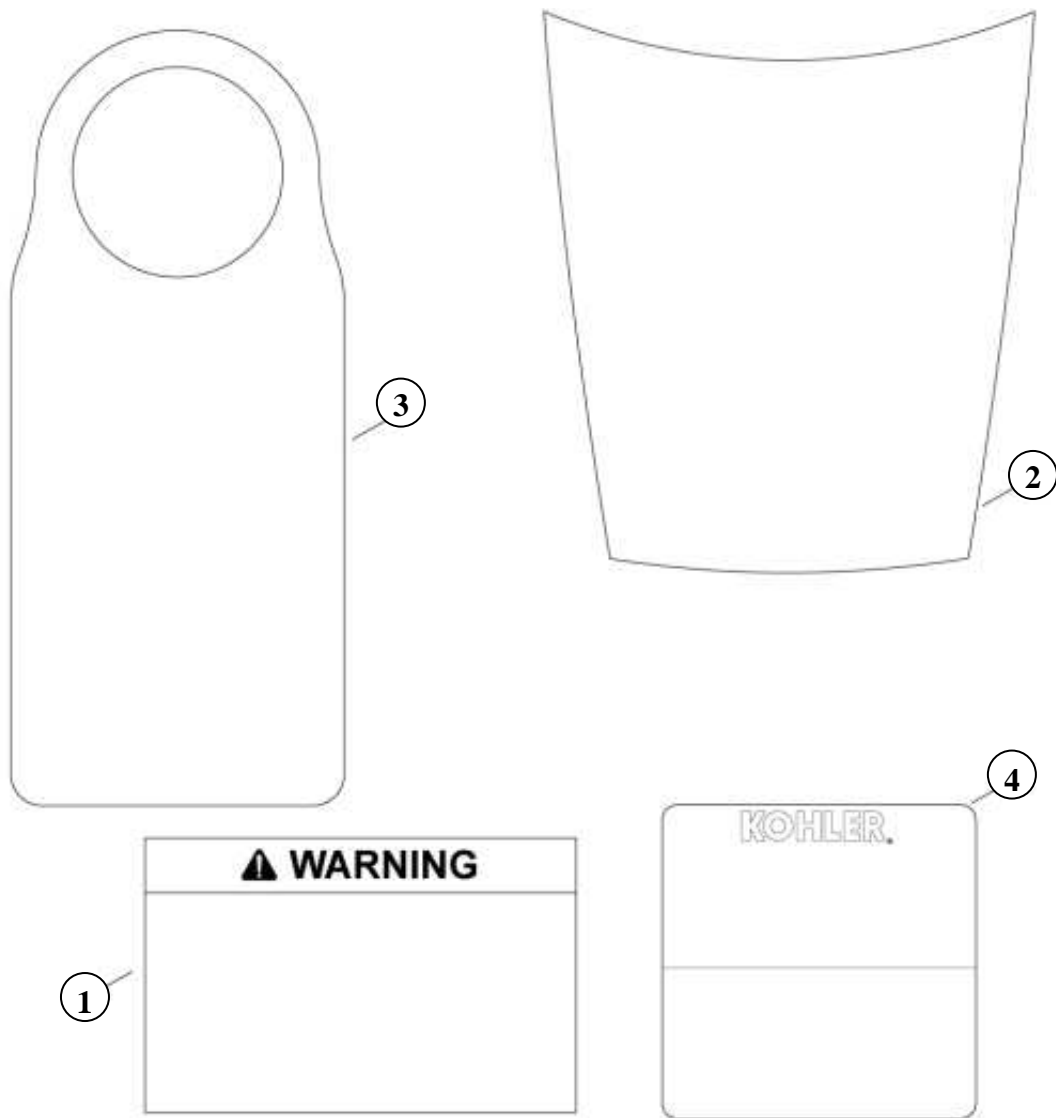
第 11 部分：排气系统



缸头盖/气门/呼吸器

序号	零件号	数量	零件名称	备注
1	14 314 13-S	1	消声器隔热罩	XT675-3055, 3057
	14 314 09-S	1	消声器隔热罩	XT675-3067
2	14 068 01-S	1	消声器套件	XT675-0021
	14 068 10-S	1	消声器套件	XT675-2015, 0026, 3055, 3056, 3057
	14 068 15-S	1	消声器套件	XT675-3058, 小消声器
	14 068 07-s	1	消声器套件	XT675-3067
3	14 072 06-S	2	排气双头螺柱	
4	14 041 22-S	1	消声器隔热板	XT675-2015, 0026, 3055, 3056, 3057 XT675-3067
	14 041 20-S	1	消声器隔热板	XT675-0021
5	14 100 09-S	2	消声器螺母	XT675-3067
6	25 086 390-S	2	有肩螺栓	XT675-3055, 3056, 3057
	25 086 430-S	2	有肩螺栓	XT675-3058

第 12 部分：标签



序号	零件号	数量	零件名称	备注
1	14 113 57-S	1	标签	警告 XT675-3067
2	14 113 71-S	1	标签	XT675-3067
3	14 450 03-S	1	带吊孔标签	维修用 XT675-3067
4	41 037 10-S	1	铭牌	服务

KOHLER[®]
ENGINES

科勒（中国）发动机

地址：中国上海市闸北区江场三路 158 号

电话：021-26062403 传真：021-61078904

网址：www.kohlerengines.com