

# KOHLER<sup>®</sup> COURAGE

## XT173-0108 零件手册

2011 版



**KOHLER<sup>®</sup>**  
ENGINES

版本号: KCE-S 2011-0008

# 目录

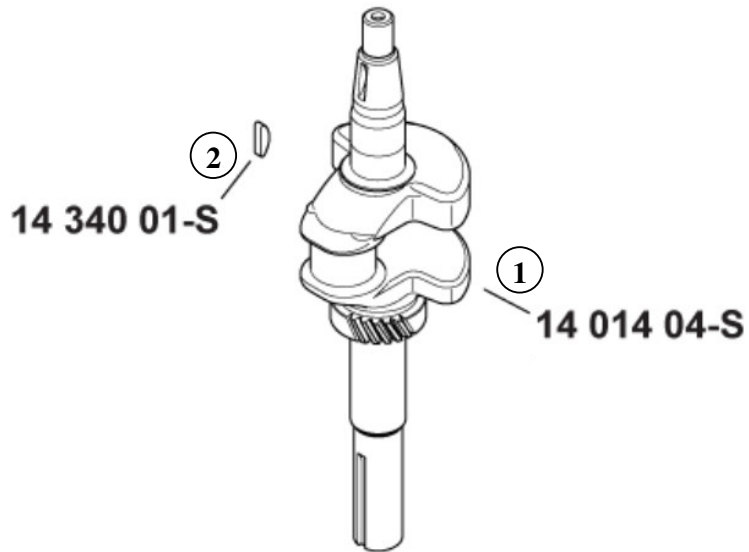
	页码
0. 总则.....	3
1. 曲轴.....	4
2. 曲轴箱.....	5
3. 油底壳及润滑系统.....	6
4. 缸盖、气门及呼吸器.....	7-8
5. 点火系统.....	9
6. 导风罩和护板.....	10
7. 起动系统.....	11
8. 燃油系统.....	12-13
9. 发动机控制系统.....	14
10. 进气系统.....	15
11. 排气系统.....	16
12. 标签.....	17
13. 整机大修包.....	18-19

## 总则

为了确保正确查询发动机零件，请认真阅读如下声明且理解其意思。当然也要参考设备用户手册、服务手册理解其他重要的信息。

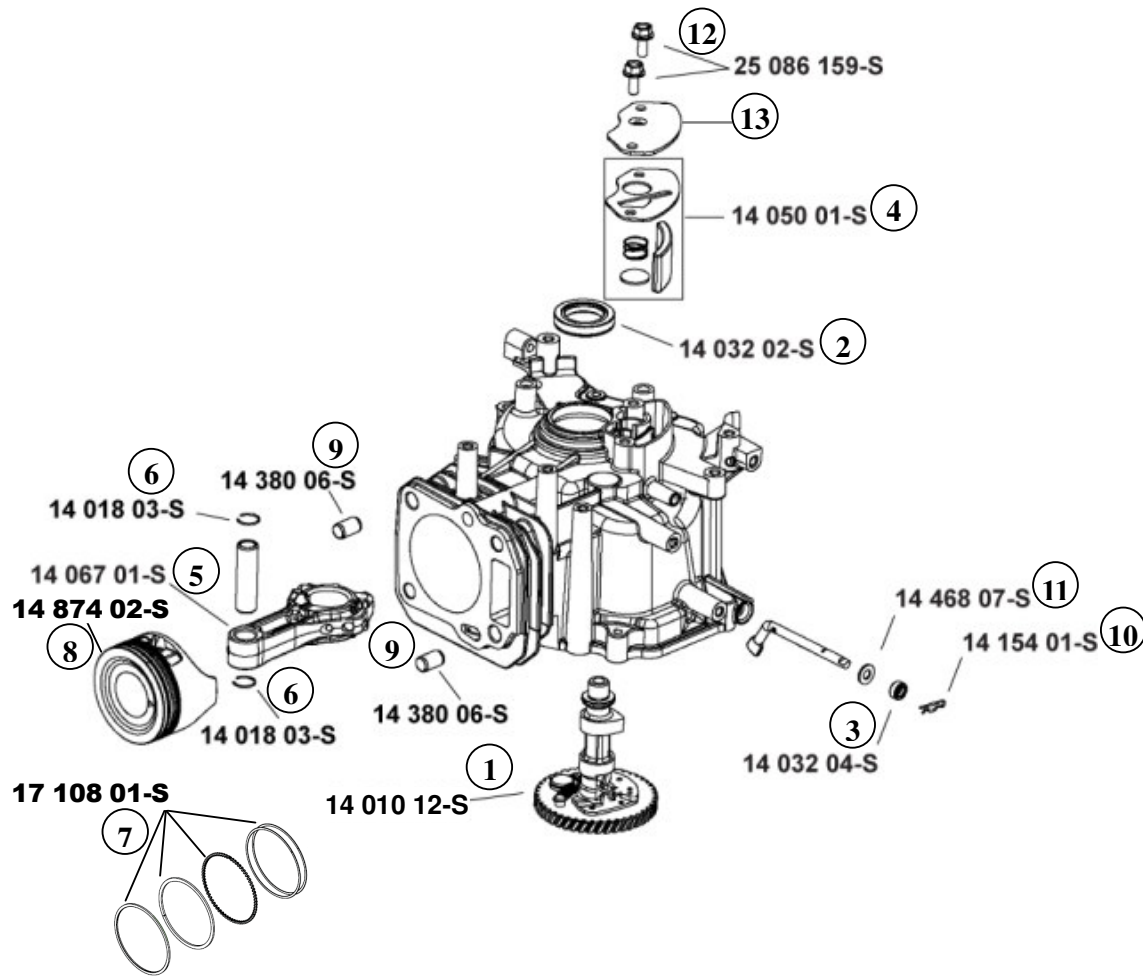
1. 请根据所使用的发动机规格号、型号、序列号来查询正确的零件号。
2. 请注意零件手册封面的时间和修订序列号，以保持零件手册是最新状态，如有问题请联系科勒发动机技术服务部。
3. 本手册只适用于 XT173-0108 规格号。

## 第 1 部分：曲轴



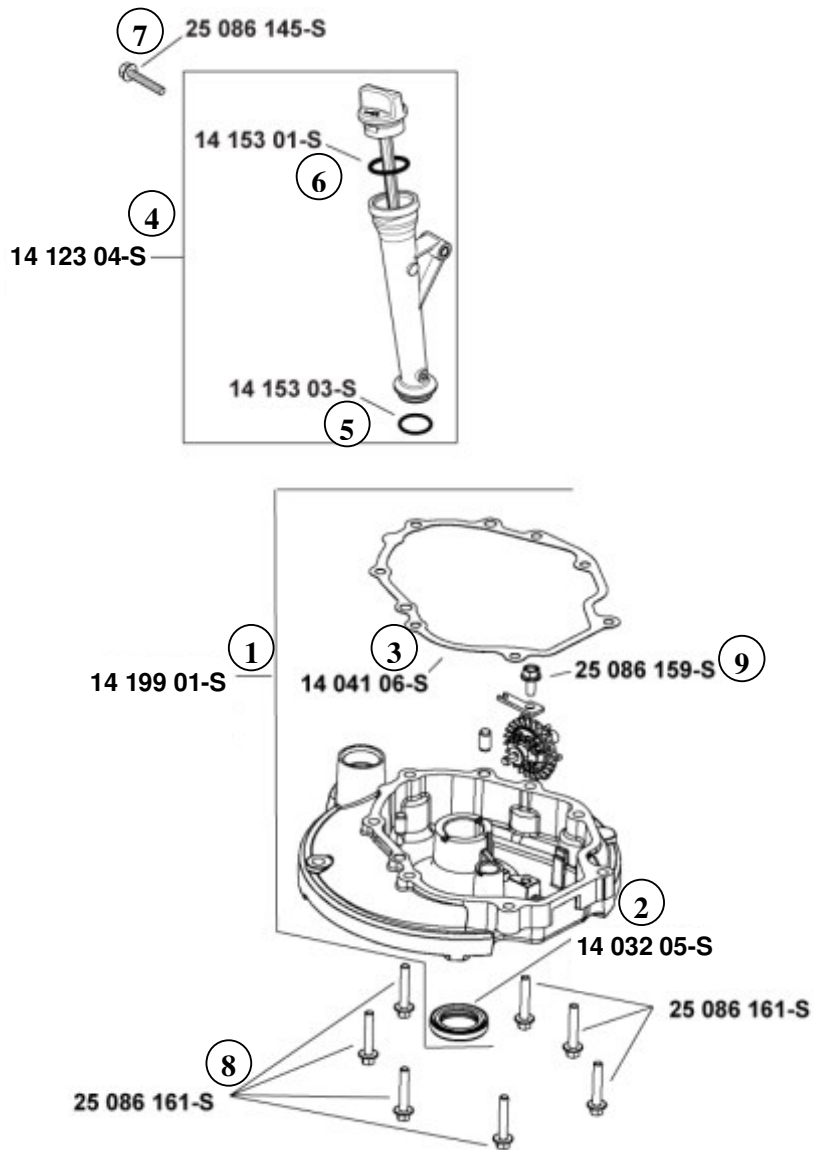
序号	零件号	数量	零件名称	备注
1	14 014 04-S	1	曲轴总成	XT173-0108
2	14 340 01-S	1	定位键	

## 第 2 部分：曲轴箱



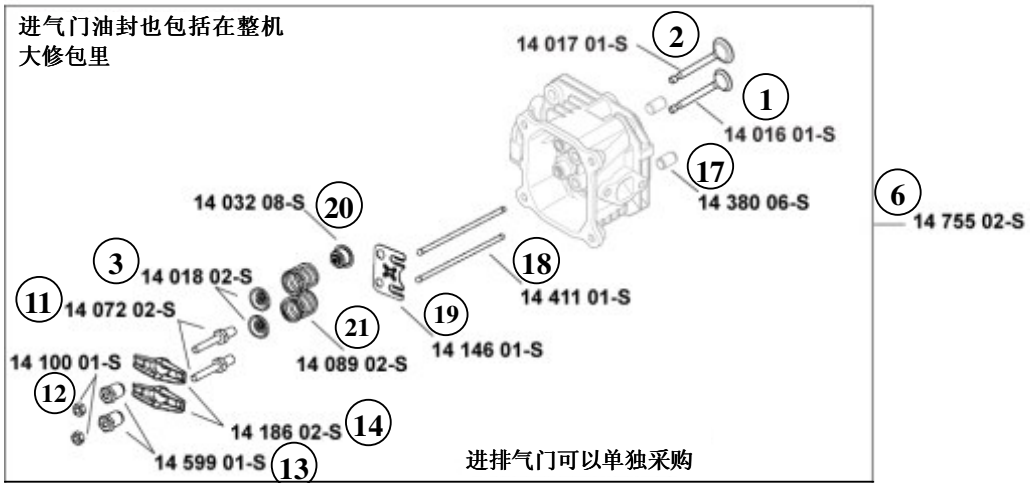
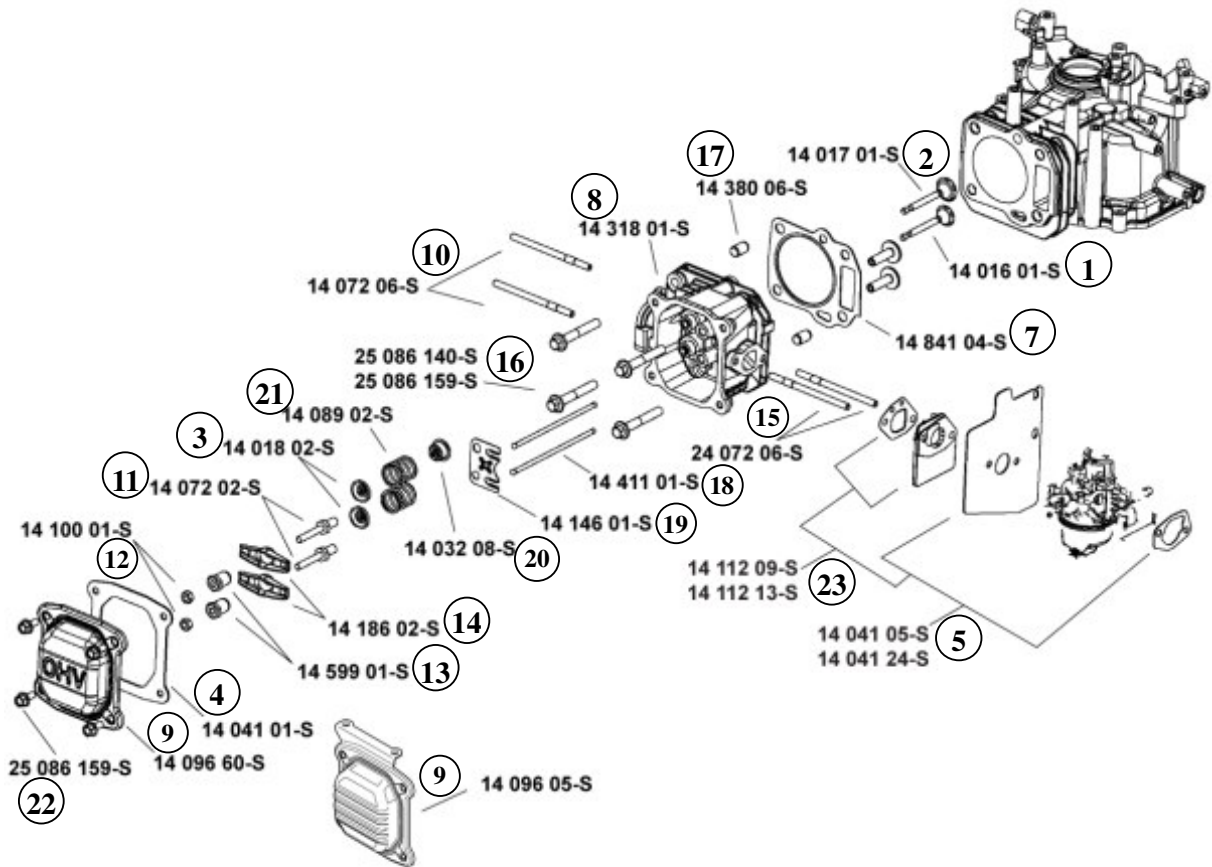
序号	零件号	数量	零件名称	备注
1	14 010 12-S	1	凸轮轴	代替旧零件号 14 010 01-S。B1
2	14 032 02-S	1	飞轮端油封	
3	14 032 04-S	1	调速器摆杆油封	
4	14 050 28-S	1	呼吸器组件	包括呼吸器盖垫片、弹簧、滤网以及弹簧片。代替旧零件号 14 050 01-S。B1
5	14 067 01-S	1	连杆	
6	14 018 03-S	2	活塞销卡环	
7	17 108 01-S	1	活塞环套件	代替旧零件号 14 108 02-S。
8	14 874 02-S	1	活塞套件	
9	14 380 06-S	2	缸盖定位销	
10	14 154 01-S	1	调速摆杆开口销	
11	14 468 07-S	1	调速摆杆平垫圈	
12	25 086 159-S	2	呼吸器盖螺丝	M6
13	14 096 22-S	1	呼吸器盖	代替旧零件号 14 096 01。B1

### 第 3 部分：油底壳及润滑系统



序号	零件号	数量	零件名称	备注
1	14 199 01-S	1	油底壳组件	XT173-0108
2	14 032 05-S	1	输出端油封	XT173-0108
3	14 041 06-S	1	油底壳垫片	XT173-0108
4	14 123 04-S	1	油标尺管组件	XT173-0108
5	14 153 03-S	1	油标尺管 O 型圈	
6	14 153 01-S	1	油标尺盖 O 型圈	
7	25 086 145-S	1	M6 六角螺丝	
8	25 086 161-S	6	M8 六角螺丝	
9	25 086 159-S	1	M6 六角螺丝	

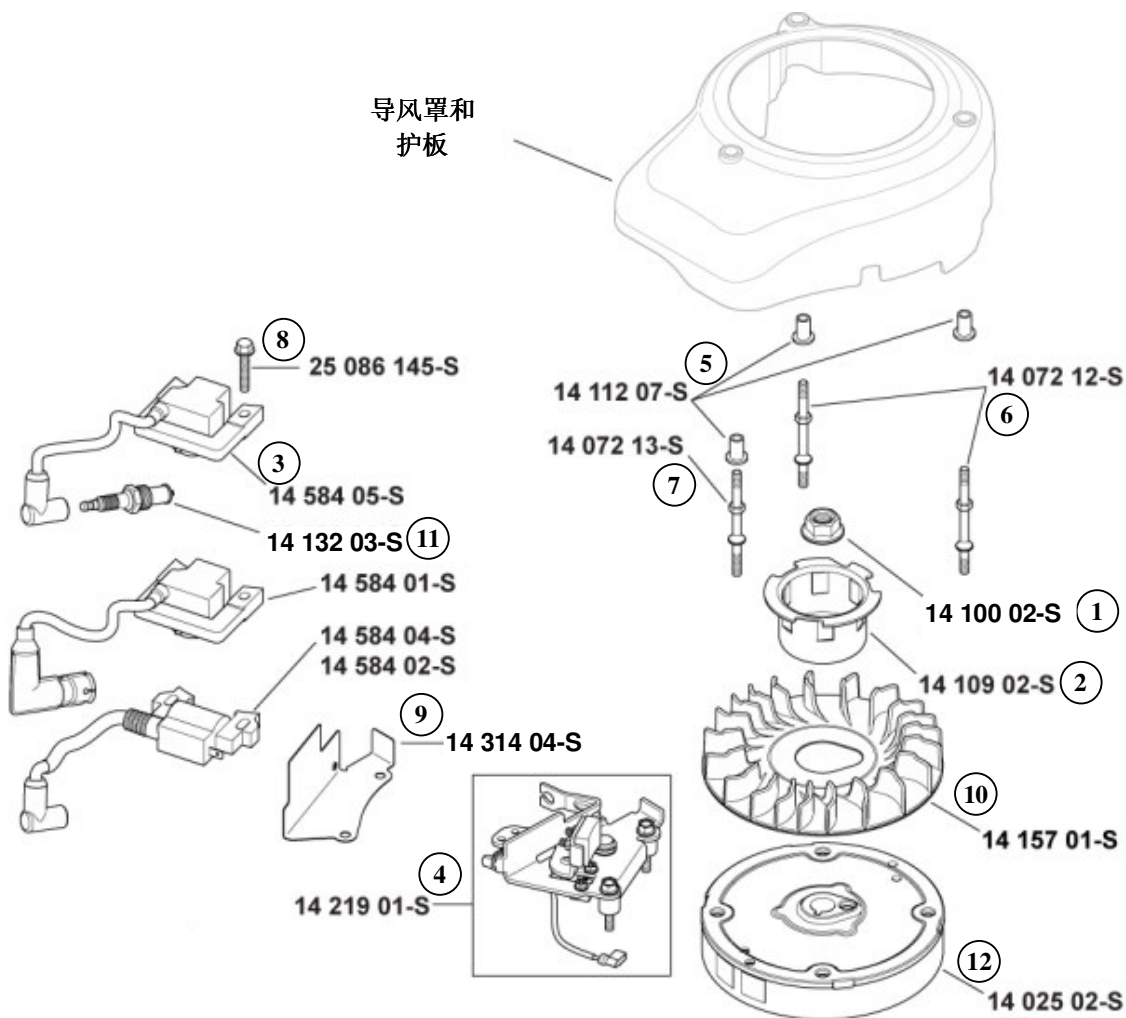
## 第 4 部分：缸盖、气门及呼吸器



序号	零件号	数量	零件名称	备注
1	14 016 01-S	1	排气门	
2	14 017 01-S	1	进气门	
3	14 018 02-S	2	气门弹簧座	
4	14 041 01-S	1	气门室盖垫片	
5	14 041 05-S	1	化油器垫片套件	包括隔热板、空滤座垫片
6	14 755 02-S	1	气门机构套件	包括进气门、排气门及其固定件。
7	14 841 04-S	1	缸盖垫片套件	包括缸盖垫片、化油器垫片套件、消声器垫片
8	14 318 03-S	1	缸盖套件	包括缸盖、进气双头螺柱、排气双头螺柱。代替旧零件号 14 318 01-S。B1
9	14 096 05-S	1	气门室盖	
10	14 072 06-S	1	排气附件套件	包括双头螺柱、螺母、消声器垫片
11	14 072 02-S	2	摇臂双头螺柱	
12	14 100 01-S	2	气门间隙调节螺母	调节气门间隙
13	14 599 01-S	2	摇臂轴套	
14	14 186 02-S	2	摇臂	
15	24 072 06-S	2	进气双头螺柱	M6
16	25 086 140-S	4	缸盖螺栓	M8
17	14 380 06-S	2	缸盖定位销	
18	14 411 01-S	2	推杆	
19	14 146 01-S	1	推杆导向板	
20	14 032 08-S	1	进气门油封	XT173-0108。代替旧零件号 14 032 03-S
21	14 089 02-S	2	气门弹簧	
22	25 086 159-S	4	气门室盖螺丝	M6
23	14 112 13-S	1	化油器隔热套件	

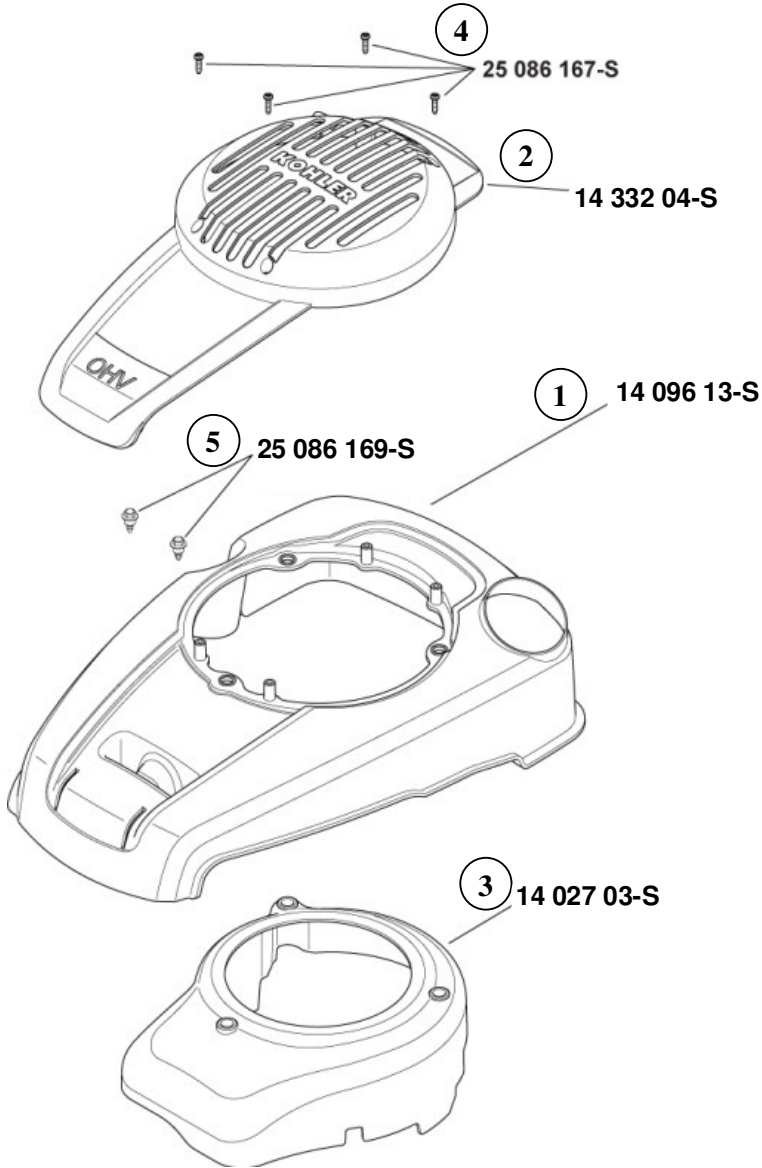


## 第 5 部分：点火系统



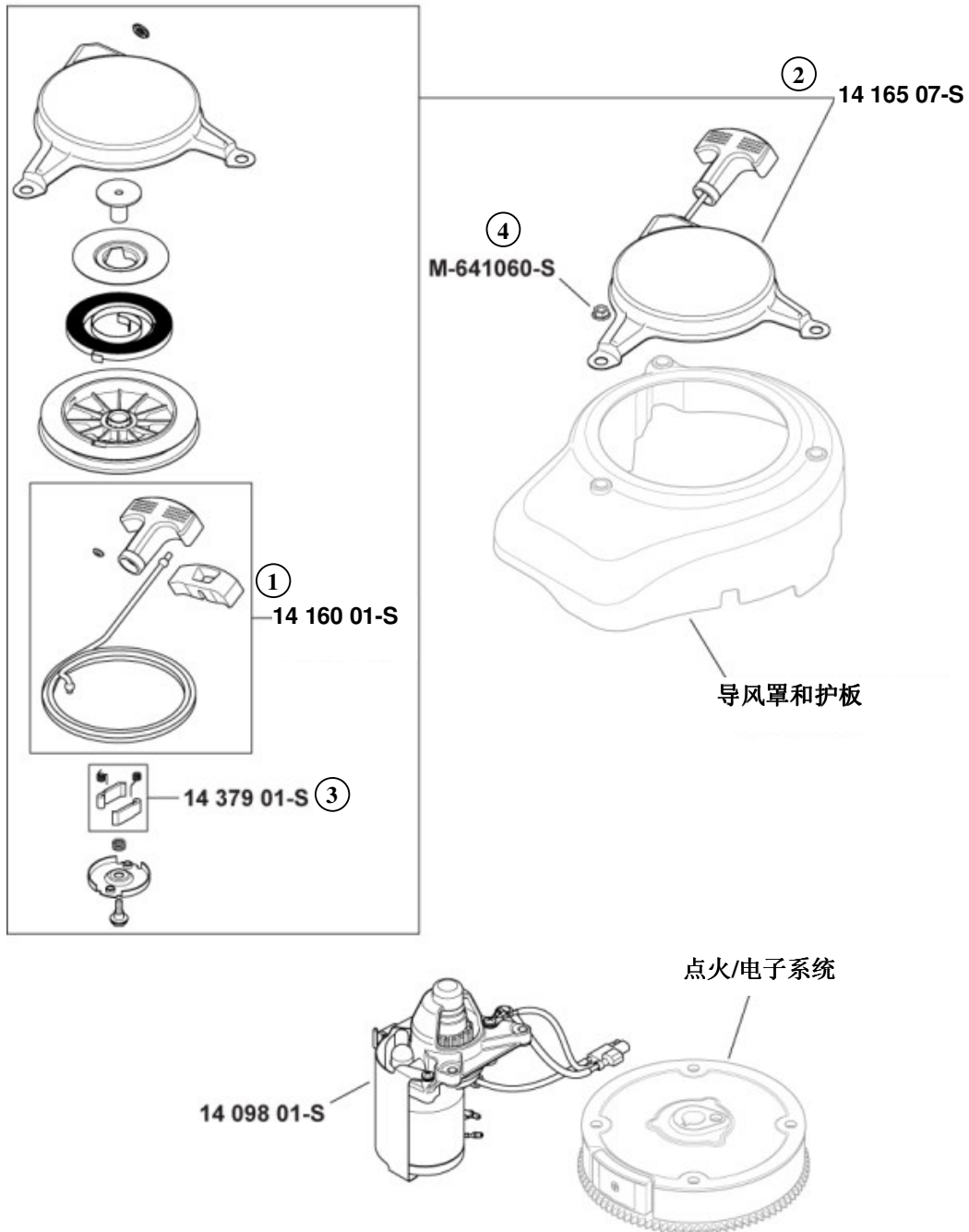
序号	零件号	数量	零件名称	备注
1	14 100 10-S	1	M14 螺母	固定飞轮。代替旧零件号 14 100 02-S。
2	14 109 02-S	1	驱动杯	起动用
3	14 584 05-S	1	点火模块(铝飞轮, RFI)	XT173-0108.需要更换火花塞护套
4	14 219 01-S	1	刹车总成	包括刹车杆、刹车弹簧、法兰螺母、刹车块、接地熄火开关、支架、刹车杆垫片和轴。
5	14 112 07-S	3	垫圈	
6	14 072 12-S	2	双头螺柱	
7	14 072 13-S	1	双头螺柱	
8	25 086 145-S		六角螺丝	M6
9	14 314 04-S	1	护板	代替旧零件号 14 314 02-S
10	14 157 01-S	1	风扇	
11	14 132 03-S	1	火花塞	
12	14 025 02-S	1	飞轮(铝)	XT173-0108

## 第 6 部分：导风罩和护板



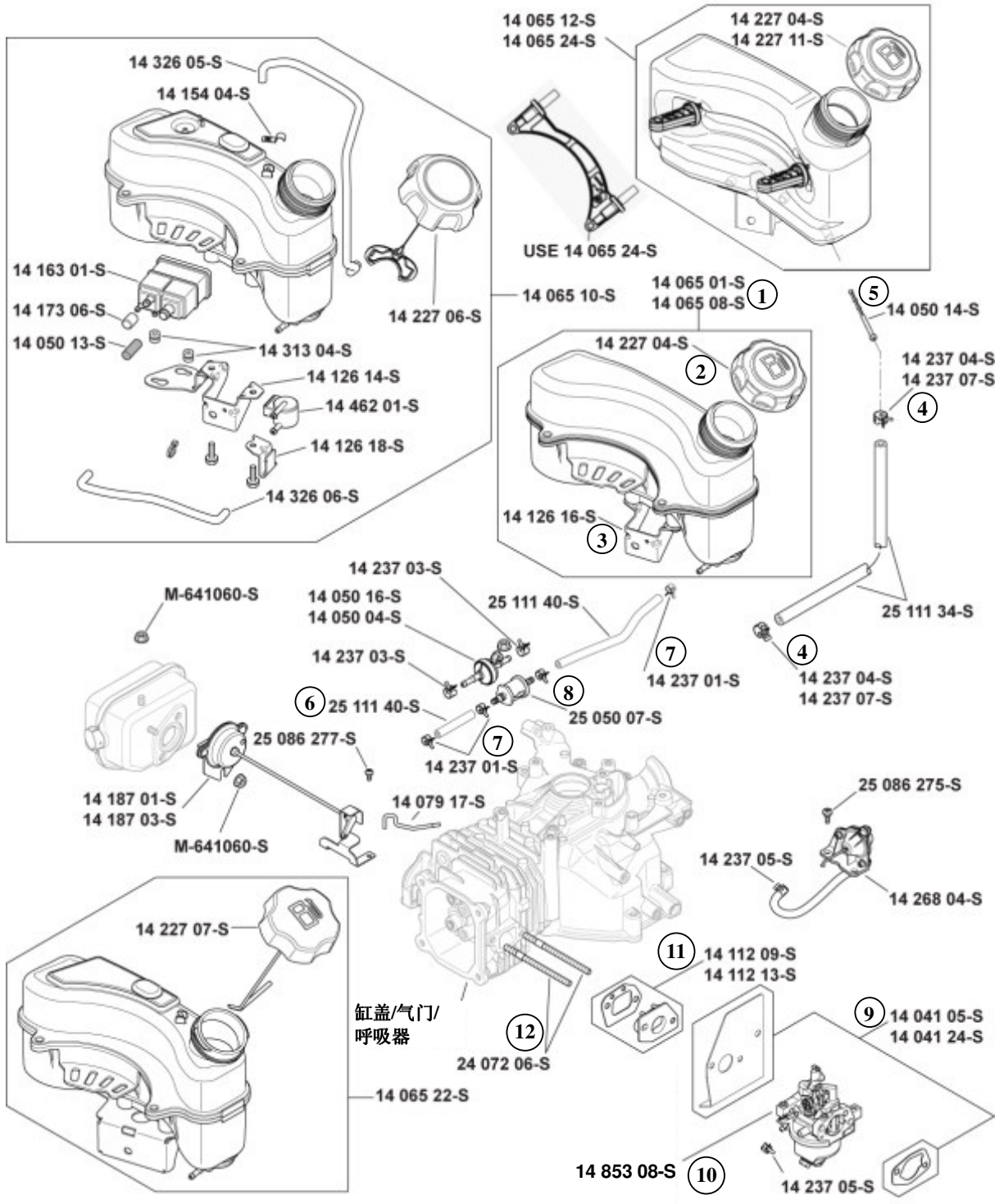
序号	零件号	数量	零件名称	备注
1	14 096 28-S	1	发动机罩（冷灰）	XT173-0108。代替旧零件号 14 096 13-S
2	14 332 04-S	1	发动机镶盖（黑色）	XT173-0108
3	14 027 03-S	1	导风罩	代替旧零件号 14 027 01-S
4	25 086 167-S	4	梅花头螺丝	固定镶盖。
5	25 086 169-S	2	有肩螺丝	

## 第 7 部分：起动系统



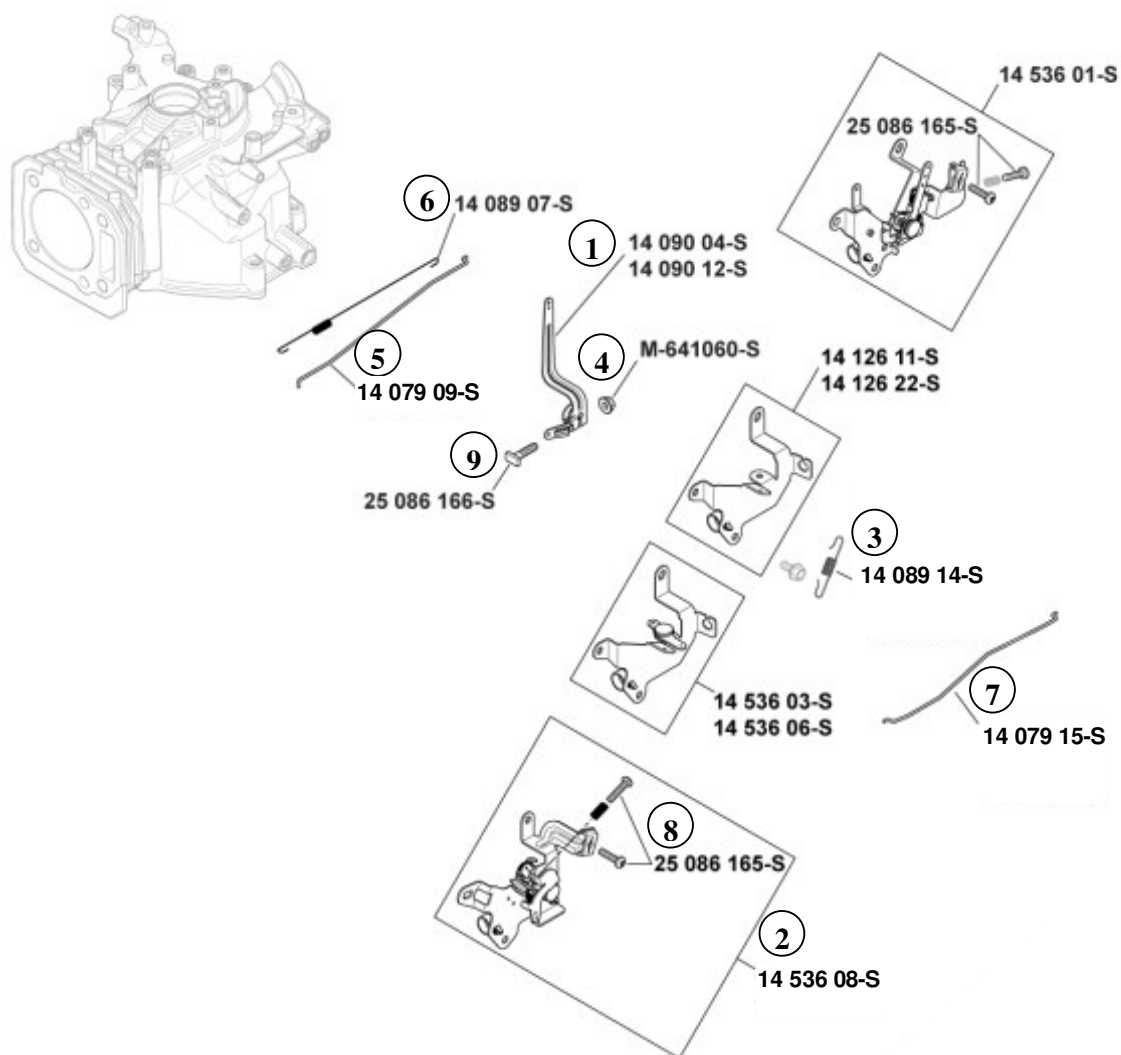
序号	零件号	数量	零件名称	备注
1	14 160 01-S	1	反冲拉绳套件	包括拉绳、把手、把手座圈、拉绳座圈。
2	14 165 07-S	1	反冲起动机总成	XT173-0108。代替旧零件号 14 165 01-S
3	14 379 01-S	1	棘爪维修套件	包括反冲弹簧、棘轮
4	M-641060-S	3	六角螺母	M6

# 第 8 部分：燃油系统



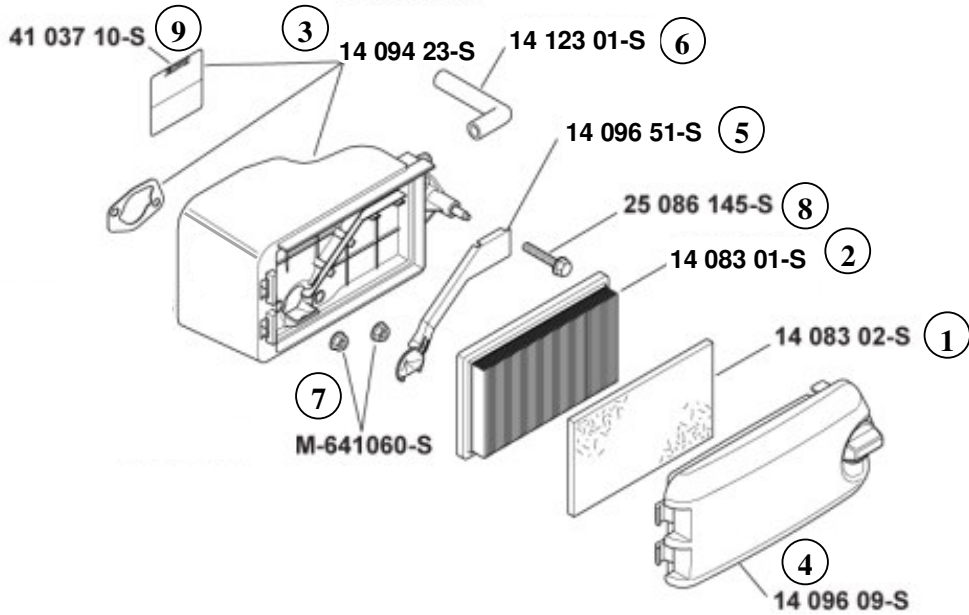
序号	零件号	数量	零件名称	备注
1	14 065 01-S	1	燃油箱组件	XT173-0108。包括燃油箱及油箱盖。
2	14 227 11-S	1	油箱盖	代替旧零件号 14 227 04-S。
3	14 126 16-S	1	燃油箱支架	
4	14 237 04-S	2	卡箍	软管用
5	14 050 14-S	1	燃油管内滤芯	
6	25 111 40-S	1	燃油管	裁剪成 2 根油管，1 根为 161mm，1 根为 30mm。
7	14 237 01-S	2	卡箍	固定燃油管
	14 237 03-S	2	卡箍	固定燃油管
8	14 050 22-S	1	外置式燃油滤芯	代替旧零件号 14 050 16-S。B1
9	14 041 05-S	1	化油器垫片套件	包括化油器隔热板、空滤座侧垫片
10	14 853 08-S	1	化油器组件	手动阻风门，带燃油切断阀。B1。新零件号 14 853 44-S。
11	14 112 02-S	1	隔热块套件	包括隔热块及其垫片
12	24 072 06-S	2	进气双头螺柱	

## 第 9 部分：发动机控制系统



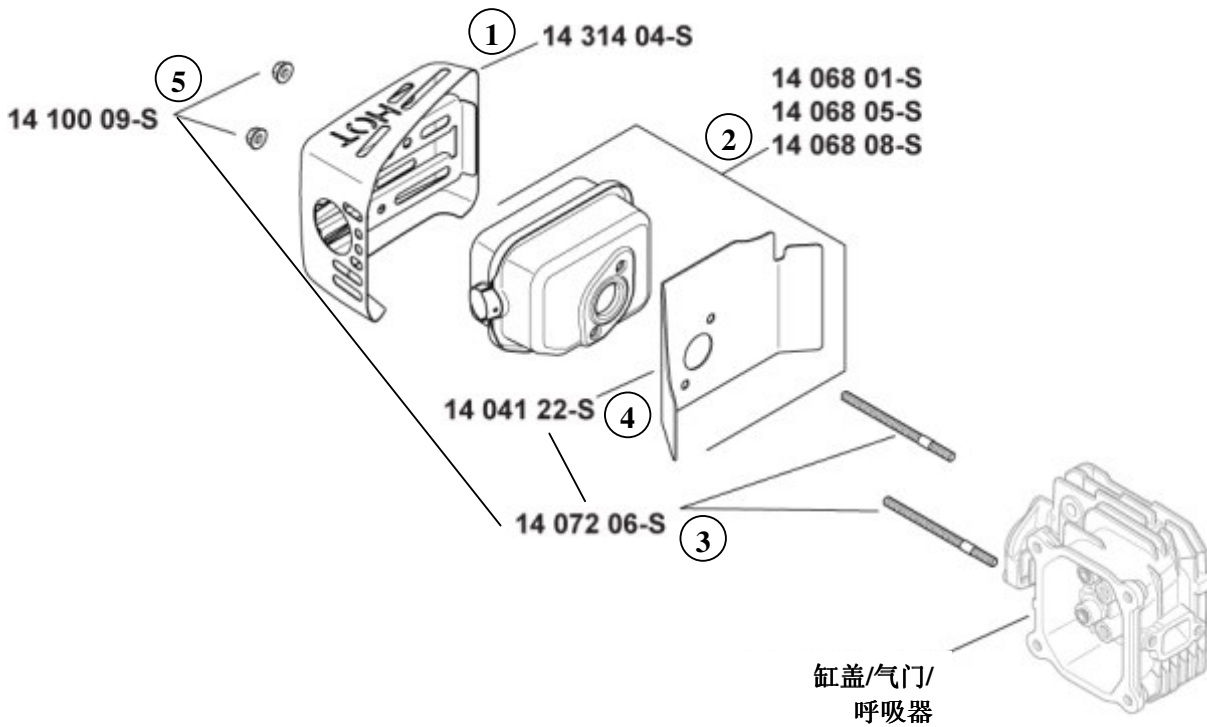
序号	零件号	数量	零件名称	备注
1	14 090 04-S	1	调速臂	XT173-0108
2	14 536 08-S	1	调速支架总成	可变转速, 旧零件号 14 536 01-S。
3	14 089 14-S	1	调速弹簧	2800-3300rpm, 适用于 XT173-0108
4	M-641060-S	1	调速臂螺母	M6
5	14 079 09-S	1	节气门拉杆	XT173-0108
6	14 089 07-S	1	节气门拉杆弹簧	
7	14 079 15-S	1	阻风门拉杆	XT173-0108
8	25 086 165-S	2	调速支架螺丝	M5
9	25 086 166-S	1	调速臂螺丝	M6

## 第 10 部分：进气系统



序号	零件号	数量	零件名称	备注
1	14 083 02-S	1	前置空滤	粗滤芯
2	14 083 01-S	1	空气滤芯	
3	14 094 23-S	1	空滤底座	XT173-0108。代替旧零件号 14 094 13-S
4	14 096 09-S	1	空气滤清器盖	
5	14 096 51-S	1	呼吸器通气盖	装于空滤底座
6	14 123 01-S	1	呼吸器软管	
7	M-641060-S	2	螺母	M6
8	25 086 145-S	1	六角螺栓	M6
9	41 037 10-S	1	发动机铭牌	

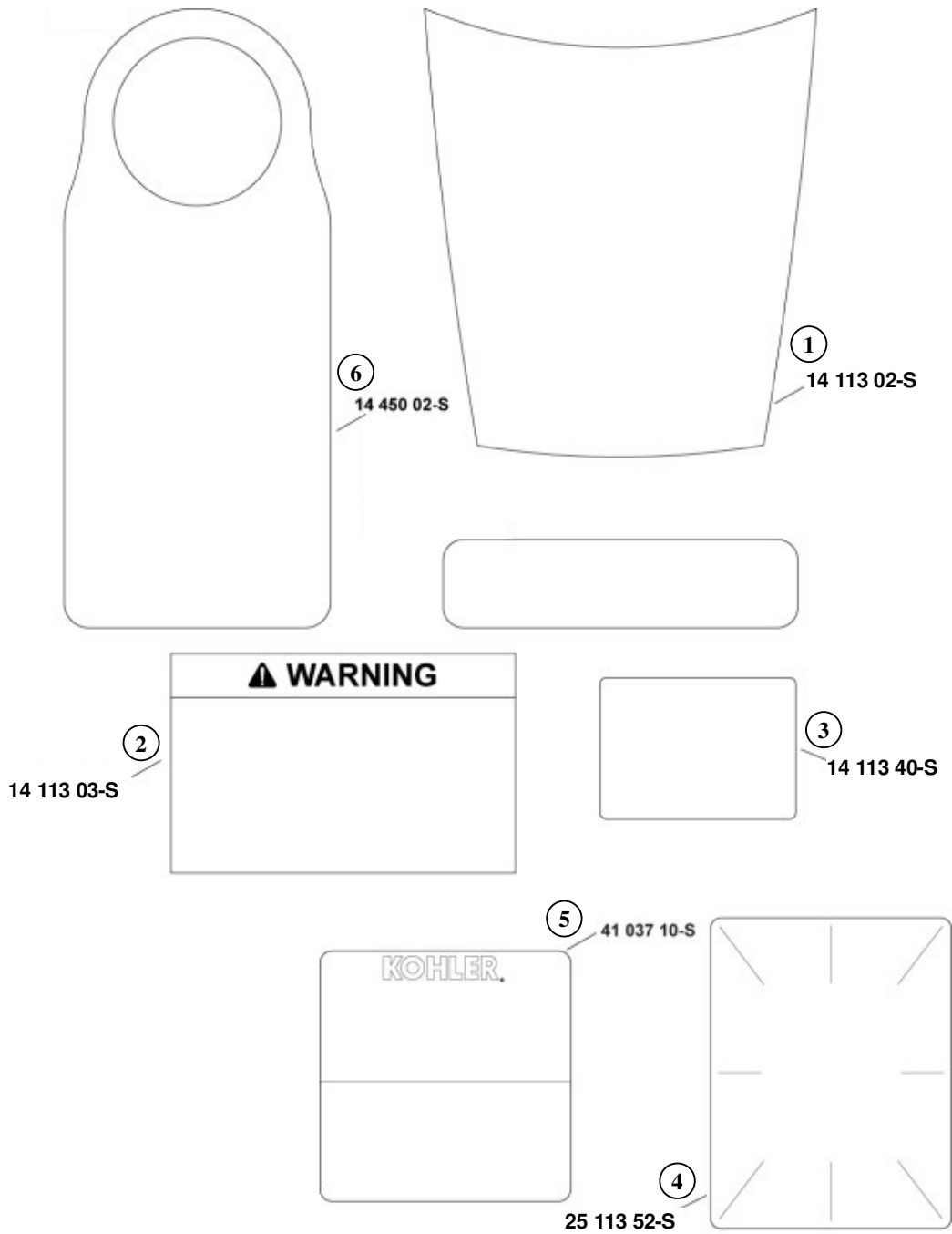
## 第 11 部分：排气系统



序号	零件号	数量	零件名称	备注
1	14 314 04-S	1	消声器保护罩	
2	14 068 01-S	1	消声器套件	包括垫片.XT173-0108
3	14 072 06-S	1	排气附件包	包括双头螺柱、螺母和消声器垫片
4	14 041 22-S	1	消声器垫片	代替旧零件号 14 041 10-S
5	14 100 09-S	2	消声器螺母	M6

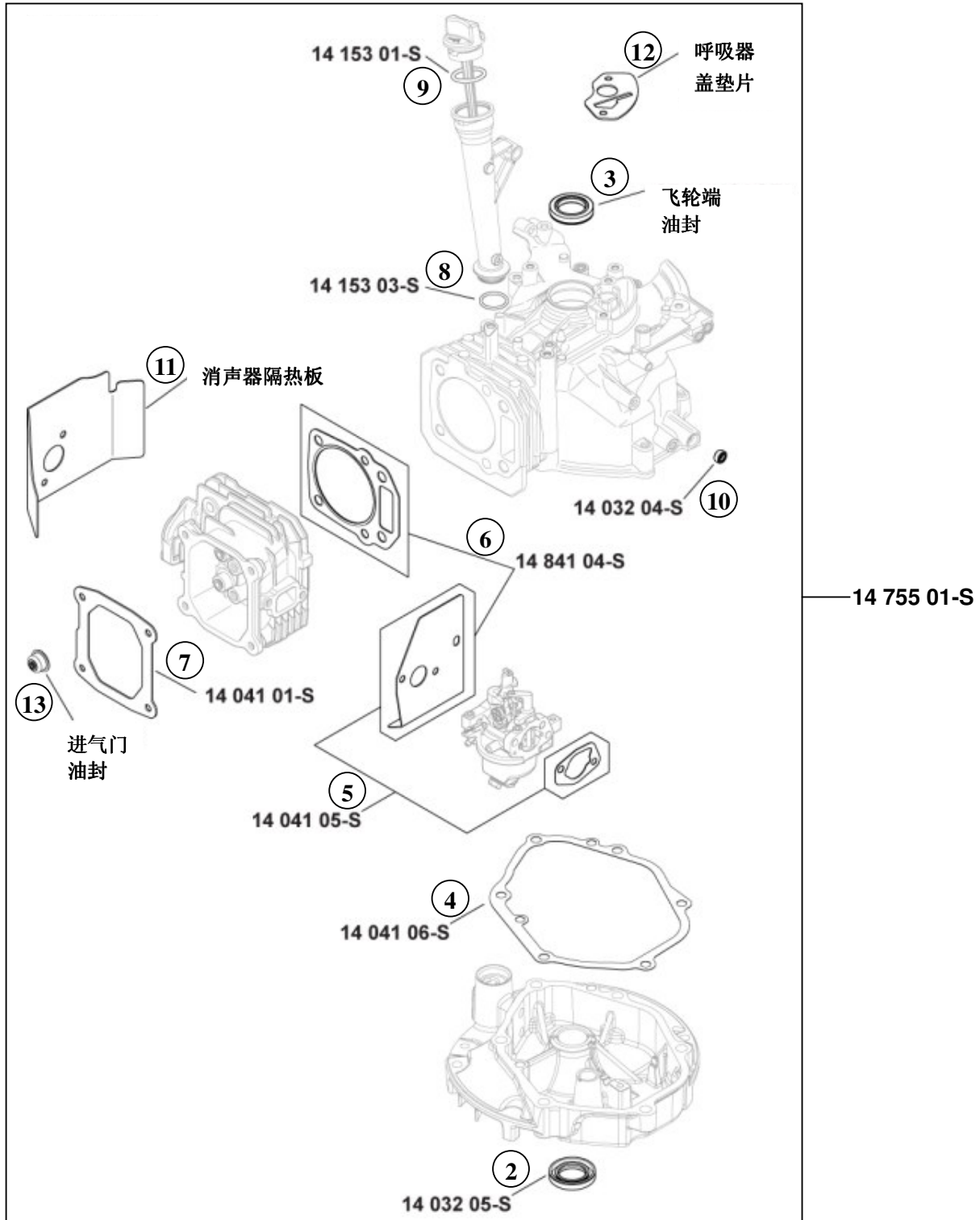


## 第 12 部分：标签



序号	零件号	数量	零件名称	备注
1	14 113 02-S	1	名称标签	XT173-0108
2	14 113 03-S	1	警告标签	XT173-0108
3	14 113 40-S	1	阻风门标签	
4	25 113 52-S	1	铭牌标签	横式
5	41 037 10-S	1	发动机铭牌	服务
6	14 450 02-S	1	保养标签	维修用

# 第 13 部分：整机大修包



序号	零件号	数量	零件名称	备注
1	14 755 10-S	1	整机大修包	代替旧零件号 14 755 01-S.
2	14 032 05-S	1	输出端油封	PTO 端
3	14 032 02-S	1	飞轮端油封	飞轮端
4	14 041 06-S	1	油底壳垫片	
5	14 041 05-S	1	化油器垫片套件	包括化油器隔热板、空滤底座侧垫片
6	14 841 04-S	1	缸盖垫片套件	包括缸盖垫片、化油器垫片套件、消声器垫片。
7	14 041 01-S	1	气门室盖垫片	
8	14 153 03-S	1	油标尺管 O 型圈	
9	14 153 01-S	1	油标尺 O 型圈	
10	14 032 04-S	1	调速器横轴油封	
11	14 041 22-S	1	消声器垫片	代替旧零件号 14 041 10-S
12	14 041 02-S	1	呼吸器盖垫片	
13	14 032 03-S	1	进气门油封	