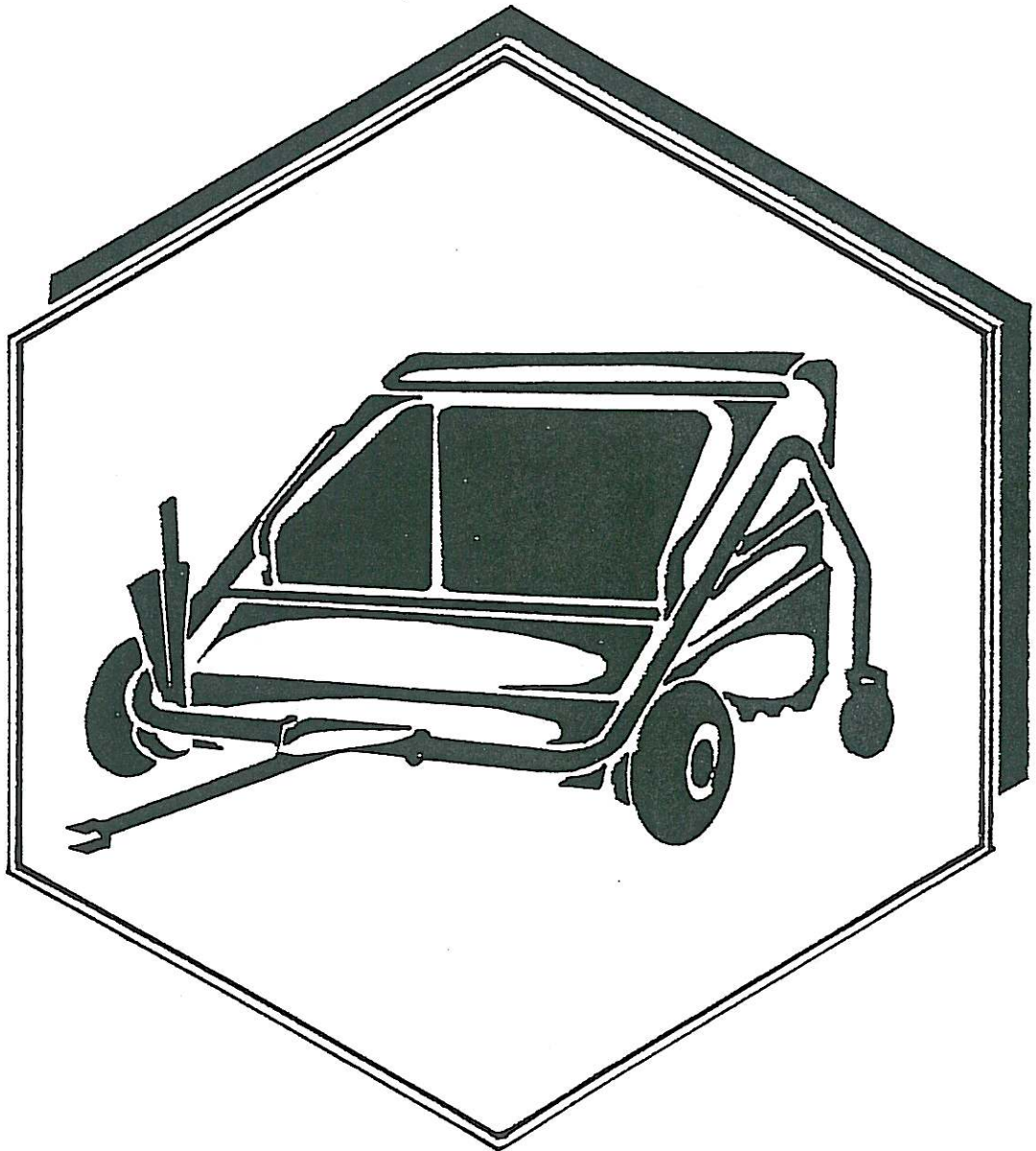


ERSATZTEIL-LISTE

Produkt-Bezeichnung : EUROP 90 = RMV 90
Produkt-Nummer : 23.309.01
Liefer-Nummer : 23.310.01
Ausgabe-Nummer : 0490



Geräte für die Landwirtschaft,
Park & Gartenpflege,
und Kommunalgeräte.

Richtige Benutzung dieser Ausgabe ergibt ein besseres Verhältnis zwischen Benutzer, Kundendienst und Hersteller.

Diese Liste umfasst die wichtigsten Informationen, damit :

Teile sofort erkennbar sind ;

Weiter angeben : Teil-Nummer,
Namen der Teile,
gewünschte Zahl,
Maschine-Nummer.

WICHTIG

Die Maschinen-Serien-Nr ist immer anzugeben, besonders bei Aufträgen von Ersatzteilen.

Die Nummer dieses Gerätes ist :

Die Produkt-Benennung ist : EUROP 90 = RMV 90

Die Zeichnungen der linken und rechten Seite werden von der Hinterseite der Maschine betrachtet.

Die Informationen zwischen den Klammern, z.B. (3B) bedeutet Fig. 3 - Teil B und (4C) bedeutet Fig. 4 Teil C.

Die angegebenen Informationen u.s.w. sind gültig für diese Ausgabe. Konstruktionsänderungen behalten wir uns vor. Wenn die beschreibungen, usw. nicht übereinkommen, und Probleme auftreten, setzen Sie sich bitte mit Ihrem Kundendienst in Verbindung.

Die Maschine ist getestet und nicht gefährlich wenn sie mit Sorgfalt und nach den Vorschriften benutzt wird. Es ist wichtig, dass der Fahrer mit der Arbeitsweise und Betriebsanleitung der Kehrmaschine vertraut ist und eingewiesen wurde.

23.310.01

1 Inhaltsverzeichnis

0490

Kapitel	Seite	Ausgabe-Nr.
1 Inhaltsverzeichnis	1	0490
2 Technische Angaben	2	0490
3 Beschreibung	3	0490
4 Gebrauchsanweisung	4	0490
5 Pflege & Versorgung	5	0490
6 Ersatzteil-Liste	6 - 11	0490

23.310.01 2 Technische Angaben 0490

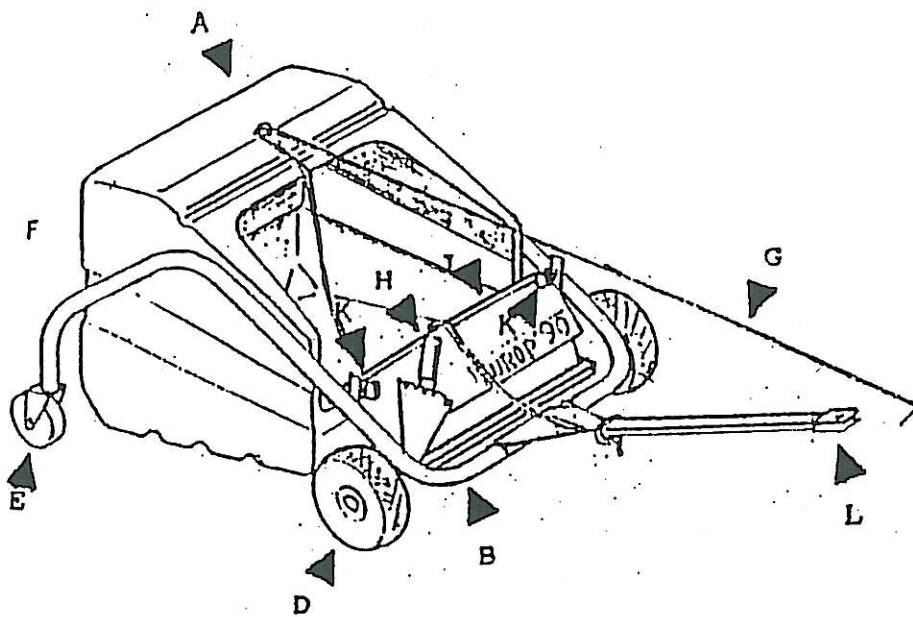
Typ: Kehrmaschine mit Sammler.

Abmessungen in mm:	Höhe	810
	Breite	1240
	Länge mit Zughaken	1980
	Arbeitsbreite	900
	Gewicht in Kg.	63
	Inhalt des Behälters Ltr	270
	Arbeitsgeschwindigkeit in KM	5-7
	Vorderräder	300x4
	2 Hinterräder schwenkend, ϕ	160

Besen wird angetrieben von den Vorderrädern mit Sperrklinken.
Bürste in Fiber/Nylon.

Anspannung : Standard.
Geeignet für: Grünflächen- und Parkanlagen.
Aufnahme von: Gras, Laub, feiner Kies u.s.w.

Fig. 6



- A - Behälter
- B - Bürste
- D - Antriebsräder
- E - Schwenkräder
- G - Seil
- H - Höhe-einstellung der Bürste
- J - Regelplatte
- K - Einstellung der Regelplatte
- L - Zughaken

4 - Gebrauchsanweisungen.

- a) Wichtig beim Sammeln ist die richtige Höheneinstellung des Besens. Den rechts auf der Maschine befestigten Handgriff (6H) nach oben stellen.
Vor Arbeitsbeginn den Handgriff (6H) auf Pos. 2 stellen, weiterfahren und dann den Besen langsam nach unten stellen bis die Aufnahme gut ist. Die Bürste nie unter 6 mm. stellen. Wenn die Bürste blockiert oder wenn die Maschine rutscht ist die Einstellung zu niedrig.
Das Gerät neu einstellen.
- b) Die Regelplatte (6J) kann mit 2 Stellschrauben genau so eingestellt werden, dass es möglich ist, den Sammelbehälter unter allen Umständen zu befüllen.
- c) Durch Ziehen der Nylon-kordel (6G) wird der Behälter entleert. Nach Arbeitsende den Handgriff (6H) ganz nach unten stellen. Dadurch wird das Bürstenteil ausgeschaltet und steht auf dem höchsten Punkt.

ACHTUNG: Nie über 7 km/h fahren und arbeiten.
Das Gerät ist entwickelt zum Aufnehmen von gemähten Gras und Laub, das regelmässig gemäht wird. Das Gerät nie für "schwere" Arbeiten einsetzen.

5 Pflege- und Wartungsvorschriften

- a) Bürste regelmässig auf Unsauberkeiten prüfen und alle Unsauberkeiten entfernen.
- b) Räder: Einmahl pro Jahr die Räder abnehmen, die Zahnräder und andere Teile gut reinigen, neu schmieren und wieder zusammenbauen. Die Lagerung ist wasserdicht und auf Lebensdauer geschmiert.
- c) Reifen: Druck 2 Kg/cm²
- d) Einlagerung: Nicht allen Witterungen aussetzen. Bürsten auf der höchste Position, Griff (6H) ganz nach vorne stellen. Verbiegen der Bürste und der Fäser wird dann vermieden.

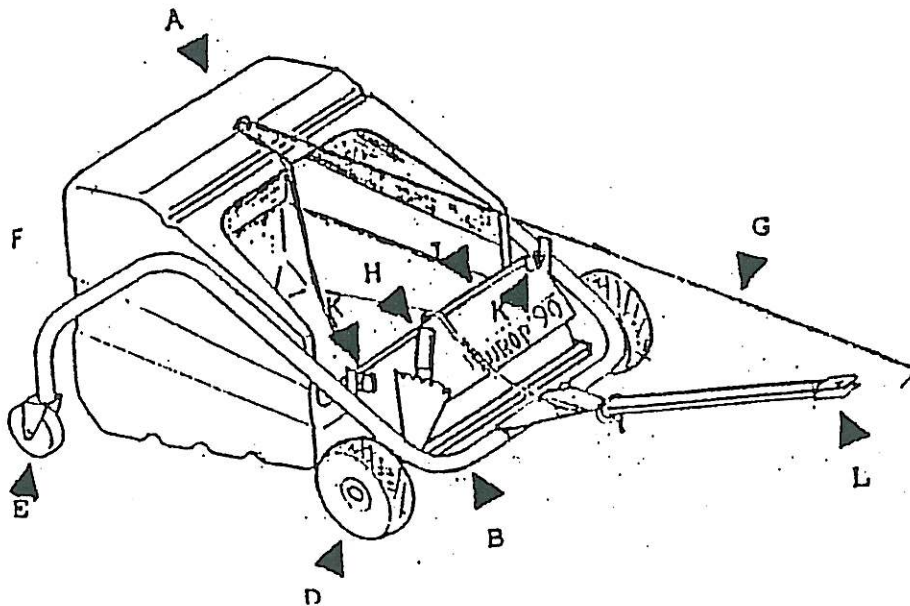
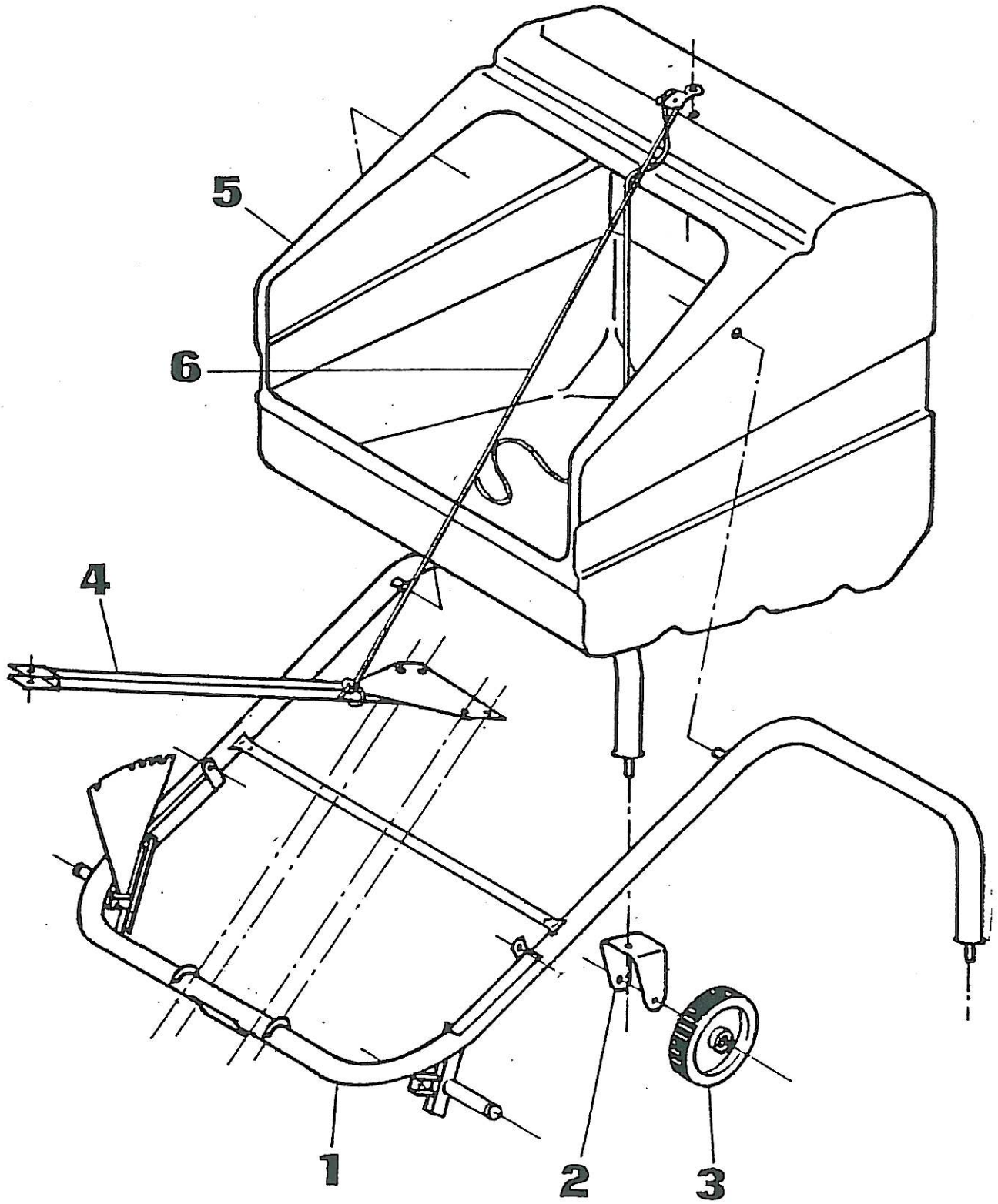
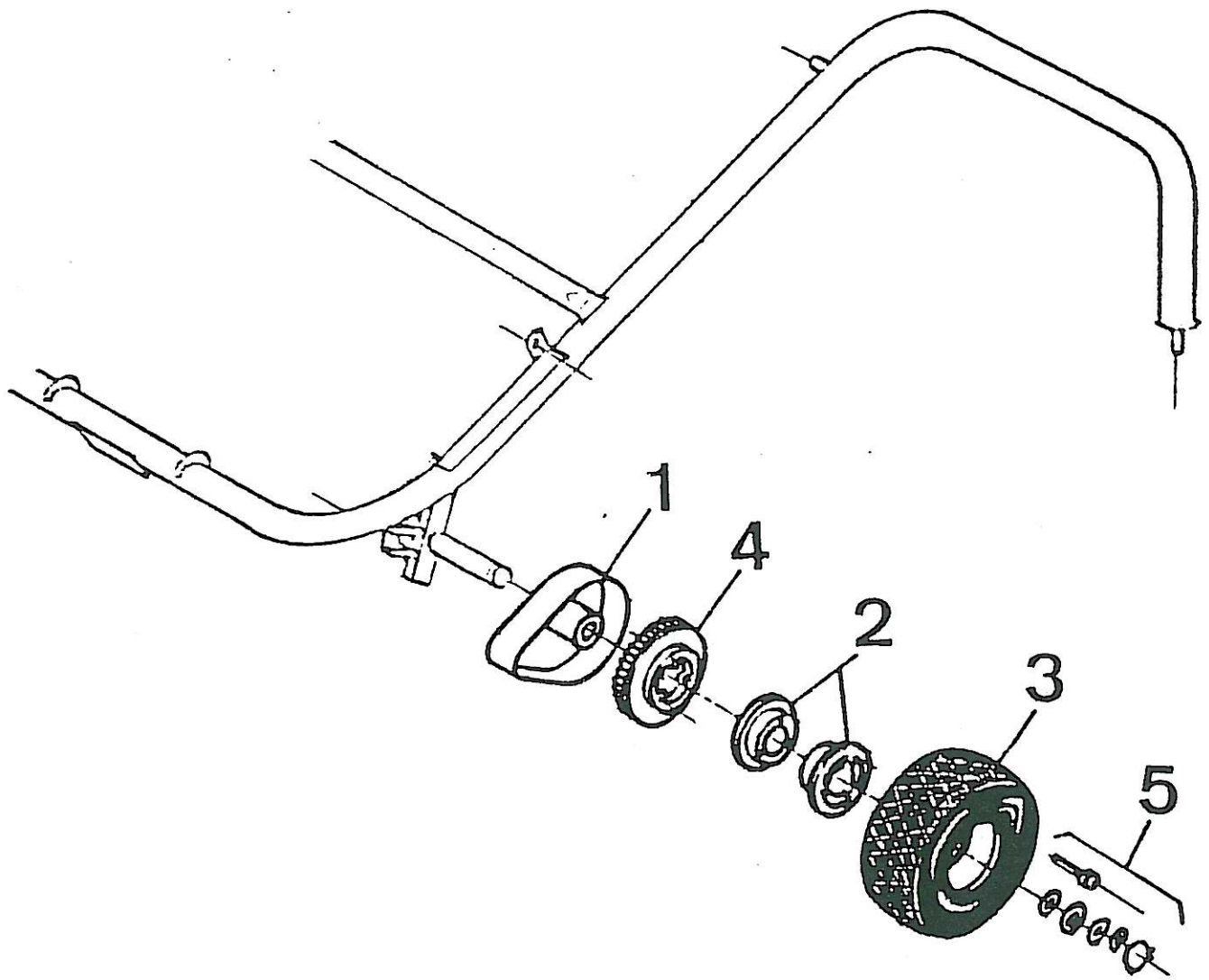


Fig. 6

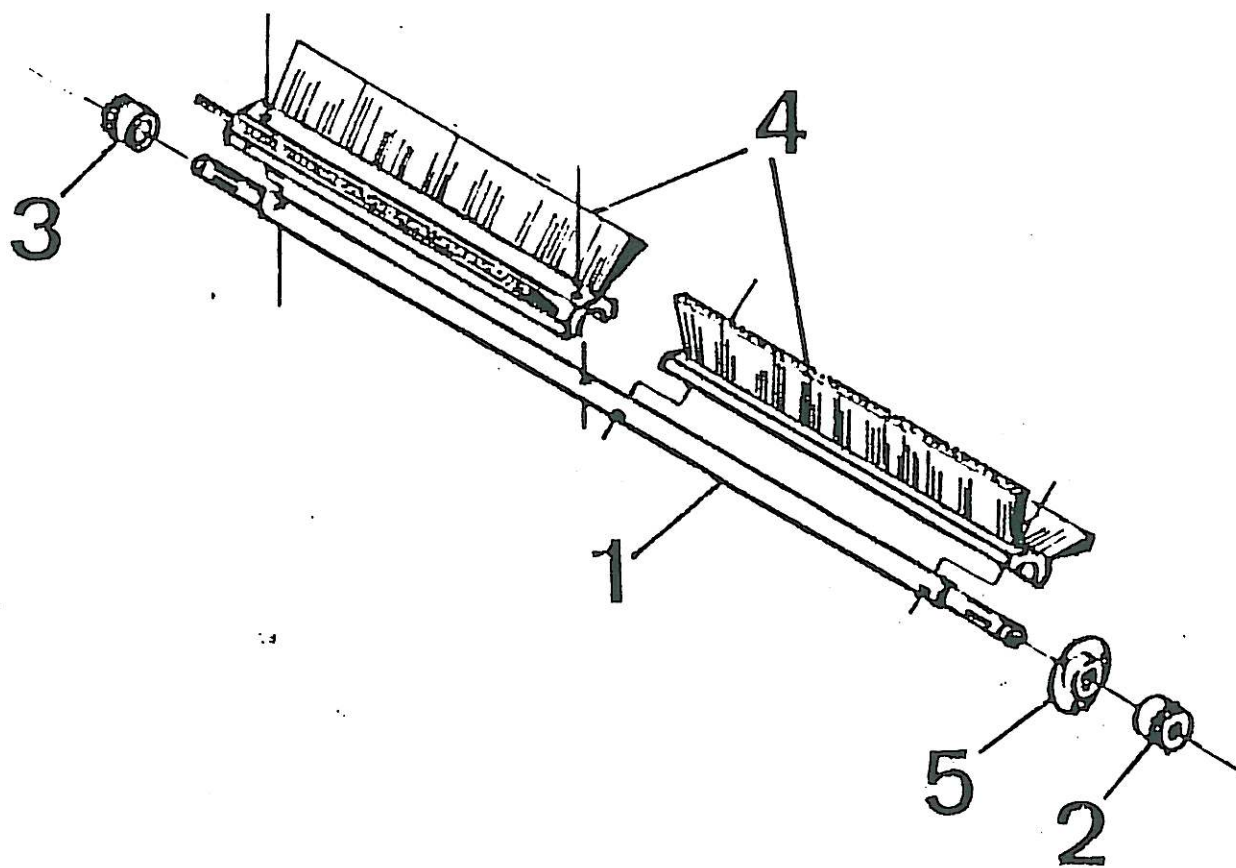
- e) Reinigung: nach jedem Gebrauch mit Wasser (strahl) reinigen.



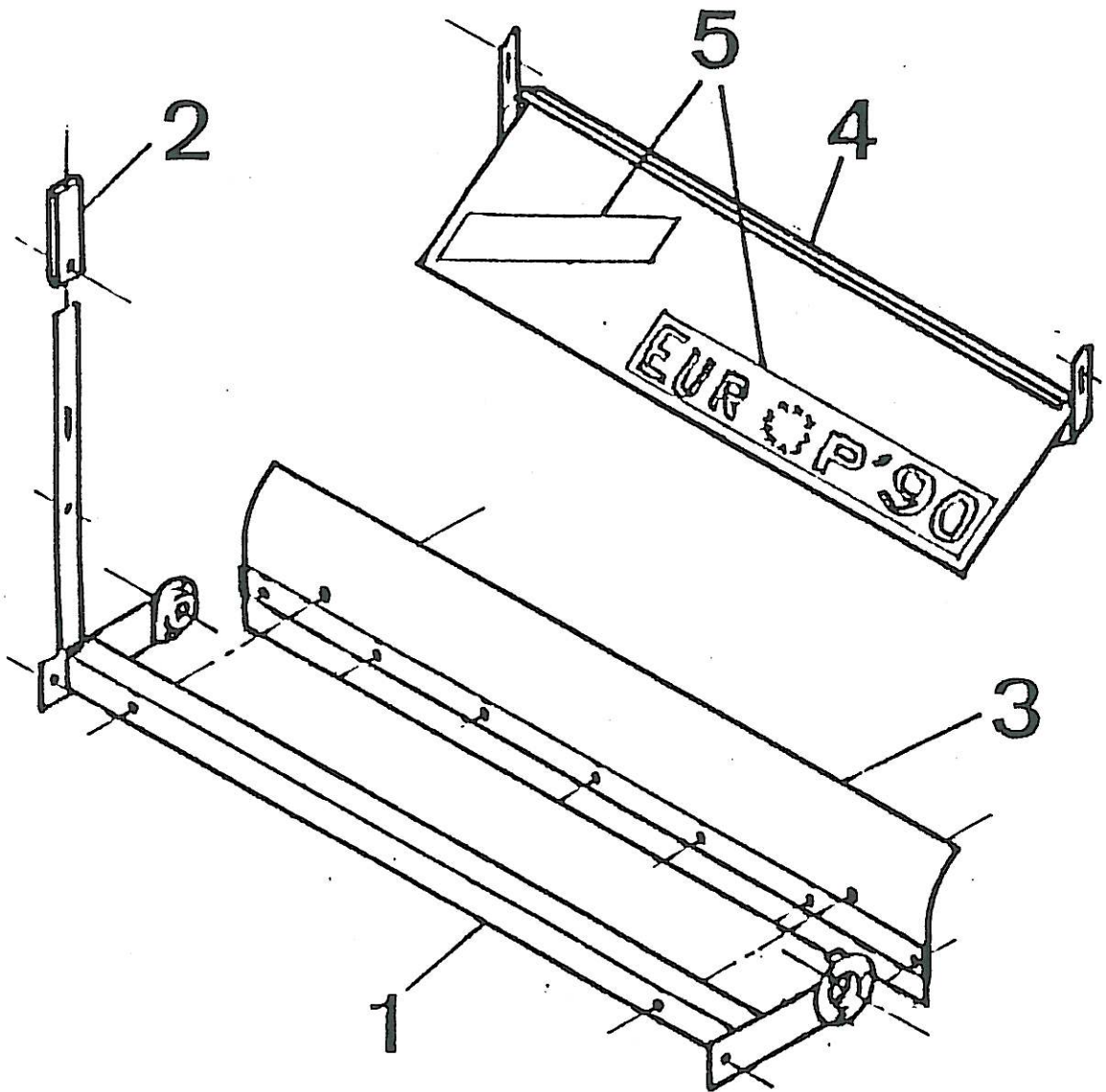
POS Nr	TEIL Nr	BESCHREIBUNG	ANZ	AUF MASCH.	
				VON Nr	BIS
	25 256 01	<u>HAUPTRAHMEN-ROLLE-ZUGHAKEN-KASTEN</u>			
*01	23 297 01	HAUPTRAHMEN	01	89001	
*02	23 308 01	RADHALTER	02	"	
02	23 301 01	RING	02	"	
02	20 146 34	NYLONRING	04	"	
02	29 013 68	RING LL 12 N	02	"	
02	29 011 27	MUTTER HM12f	02	"	
*03	29 080 04	ROLLE	02	"	
03	29 080 05	SCHRAUBENRING	02	"	
03	29 001 54	SCHRAUBE HM12f	02	"	
03	29 011 27	MUTTER HM12f	02	"	
*04	23 278 01	ZUGHAKEN	01	"	
04	23 279 01	BÜGEL	02	"	
04	29 011 16	MUTTER HM8	04	"	
*05	23 307 01	KASTEN	01	"	
05	23 164 01	SCHWENKPLATTE	03	"	
*06	29 104 01	SEIL	01	"	
06	20 145 96	HAKEN	01	"	
06	29 011 16	MUTTER HM8	02	"	
06	29 001 92	MUTTER HM8.25/22	02	"	
06	29 013 06	SCHEIBE M8N	04	"	
06	29 085 09	ZUGROLLEN	01	"	



POS Nr	TEIL Nr	BESCHREIBUNG	ANZ	AUF MASCH.	
				VON Nr	BIS
	25 257 01	<u>RAD</u>			
*01	23 298 01	ZAHNRAD-SCHUTZ	02	89001	
01	23 695 01	VERSTECK	02	"	
01	29 000 10	SCHRAUBE	02	"	
01	29 135 51	SCHEIBE M4N	02	"	
01	29 011 02	MUTTER HM4f	02	"	
*02	20 261 75	FLANSCHEN INNENSEITE	02	"	
02	20 261 74	FLANSCHEN AUSSENSEITE	02	"	
02	29 032 07	LAGER	04	"	
*03	29 080 03	REIFEN	02	"	
03	29 080 02	SCHLAUCH	02	"	
*04	20 141 90	ZAHNRAD KOMPL.	02	"	
*05	29 001 22	SCHRAUBE HM8.65	06	"	
05	29 011 17	MUTTER HM8f	06	"	
05	29 013 61	SCHEIBE Ø 25/35/1	02	"	
05	29 013 70	SCHEIBE Ø 25/44/4	02	"	
05	29 013 90	SCHEIBE Ø 25/35/2	04	"	
05	29 014 11	SPANNFEDER	02	"	
05	29 289 03	SCHEIBE DICHTHEIT	02	"	



POS Nr	TEIL Nr	BESCHREIBUNG	ANZ	AUF MASCH.	
				VON Nr	BIS
	<u>25 258 01</u>	BESEN			
*01	23 299 01	BESENWELLE	01	89001	
*02	20 146 44	ZAHNRAD LINKS	01	"	
02	29 031 01	DRUCKFEDER	01	"	
02	29 067 01	SPERRKLINKE	01	"	
02	29 013 88	RING Ø 20/45/3	01	"	
02	29 014 09	SPRINGFEDER	01	"	
*03	20 146 43	ZAHNRAD	01	"	
03	29 031 01	DRUCKFEDER	01	"	
03	29 067 01	SPERRKINKE	01	"	
03	29 013 88	RING Ø 20/45/3	01	"	
03	29 014 09	SPRINGFEDER	01	"	
*04	20 141 65	BESEN-ELEMENT	04	"	
04	29 001 24	SCHRAUBE HM8.75	04	"	
04	29 011 85	MUTTER HM8	04	"	
*05	29 032 56	HALTER KOMPL. PF 20 TF	02	"	
05	29 000 47	SCHRAUBE HM8.12	06	"	
05	29 011 17	MUTTER HM8f	06	"	



23 310 01

6 - TEILE

0590

POS NR	TEIL NR	BESCHREIBUNG	ANZ	AUF MASCH.	
				VON NR	BIS
	25 259 01	<u>RAHMEN-FUHRUNGSPLATTE</u>			
*01	23 303 01	RAHMEN	01	89001	
01	29 000 68	SCHRAUBE HM12.25	02	"	
01	29 013 16	SCHEIBE M12N	02	"	
01	29 011 27	MUTTER HM12F	02	"	
*02	21 357 01	HALTER	01	"	
02	29 034 35	HALTERSTELLUNG	01	"	
02	21 358 01	SPERRKLINKE	01	"	
02	29 031 37	ZUGFEDER	01	"	
02	29 022 21	STIFT V4.22	01	"	
*03	23 304 01	FUHRUNGSPLATTE	01	"	
03	29 005 50	SCHRAUBE TRCCM6.50	02	"	
03	29 011 17	MUTTER HM8f	02	"	
*04	23 305 01	LEITPLATTE	01	"	
04	29 013 11	SCHEIBE M101N	02	"	
04	29 013 13	SCHEIBE AZ10	02	"	
04	29 082 10	DREHTEIL	02	"	
04	29 000 58	SCHRAUBE HM10.20	02	"	
	25 260 01	AUFKLEBER			
05	23 485 01	AUFKLEBER "C"	01	"	
*05	25 244 01	AUFKLEBER "RMV'90"	01	"	
05	25 226 01	AIFLMEBER "TRAVAIL"	01	"	

9-2

* PIECE PRINCIPALE & PIECES RELATIVES ONT MEME REPERE