

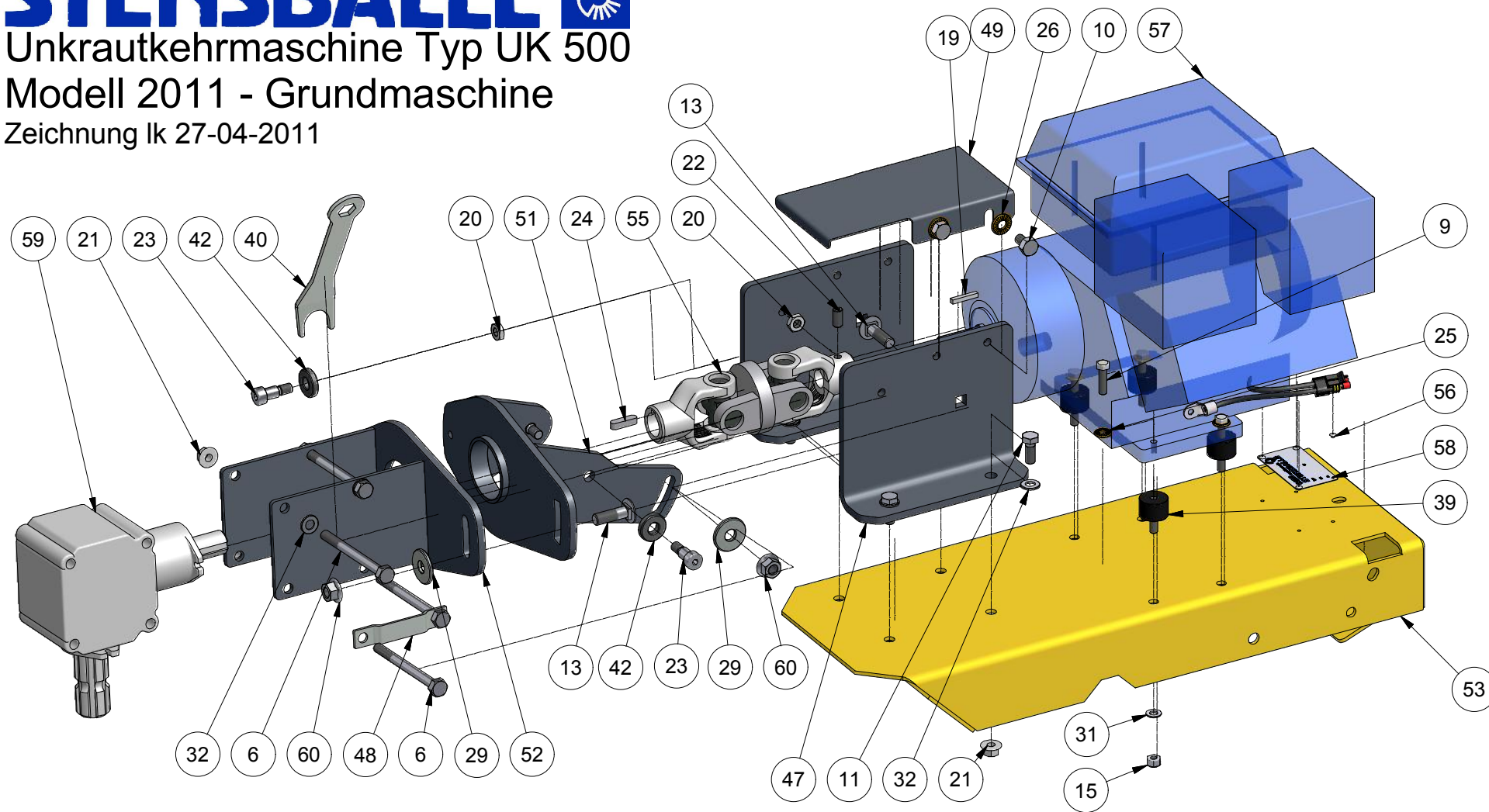
# STENSBALLE



Unkrautkehrmaschine Typ UK 500

Modell 2011 - Grundmaschine

Zeichnung I k 27-04-2011

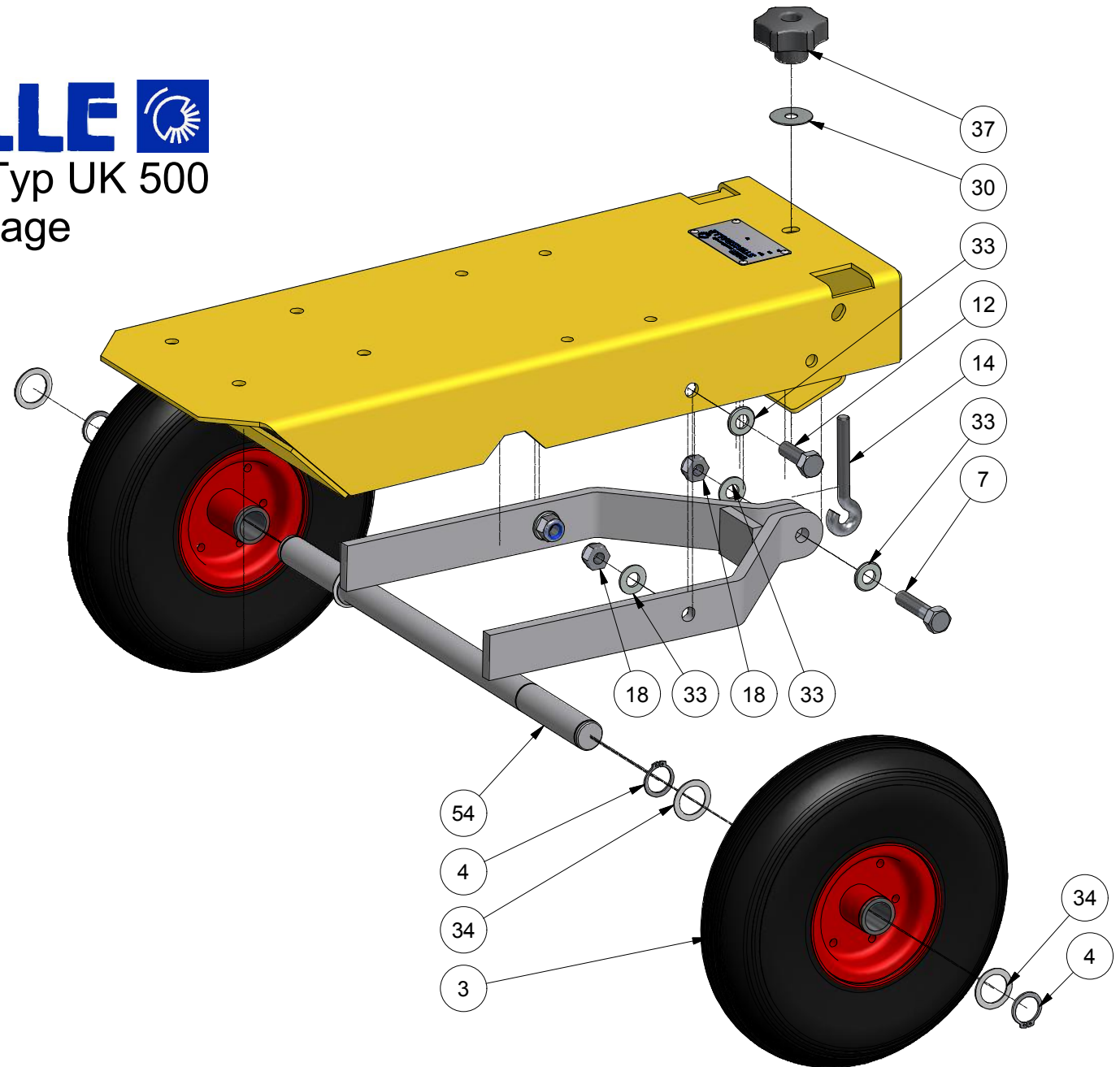


# STENSBALLE

Unkrautkehrmaschine Typ UK 500

Modell 2011 - Radmontage

Zeichnung lk 27-04-2011



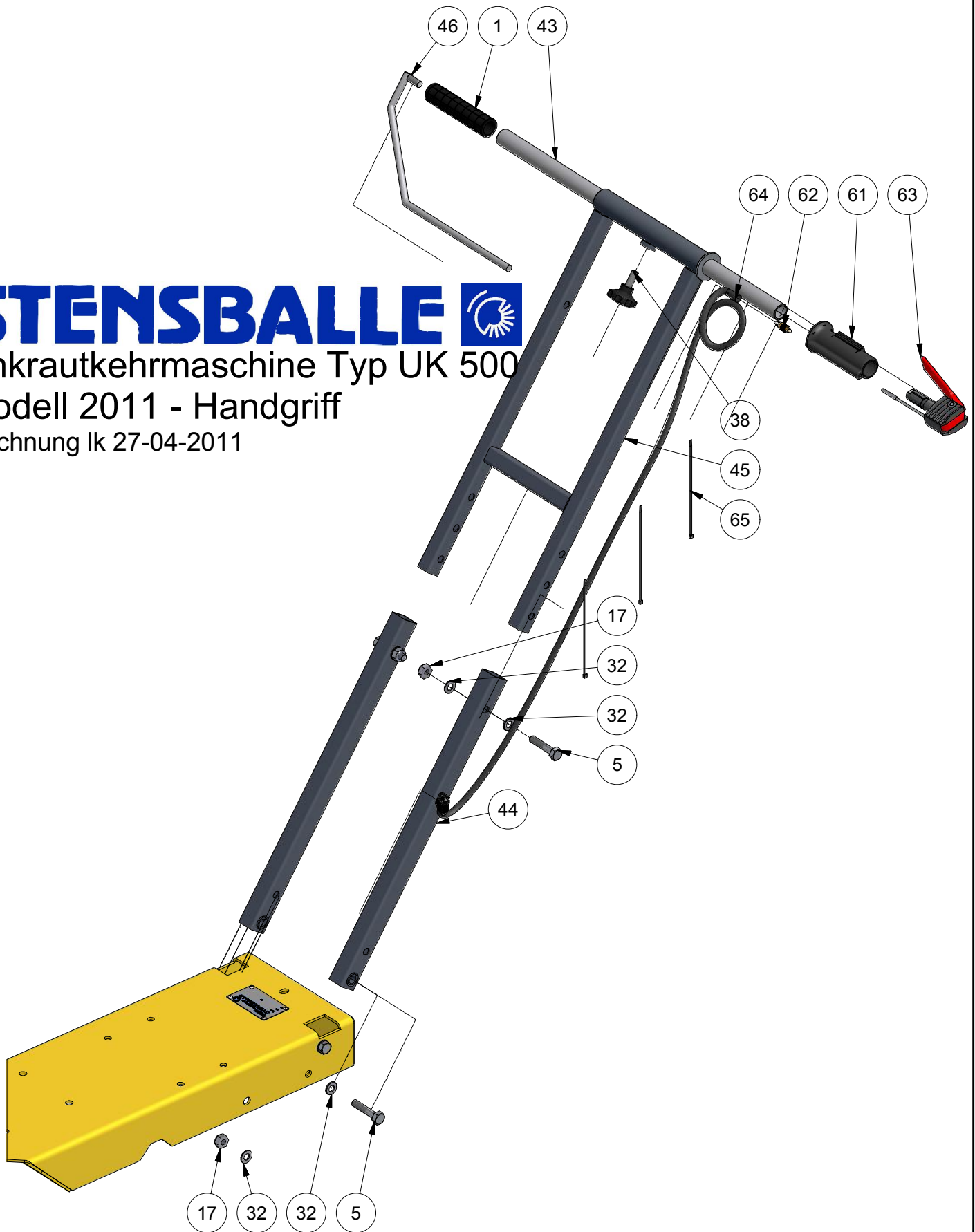
# STENSBALLE



Unkrautkehrmaschine Typ UK 500

Modell 2011 - Handgriff

Zeichnung lk 27-04-2011

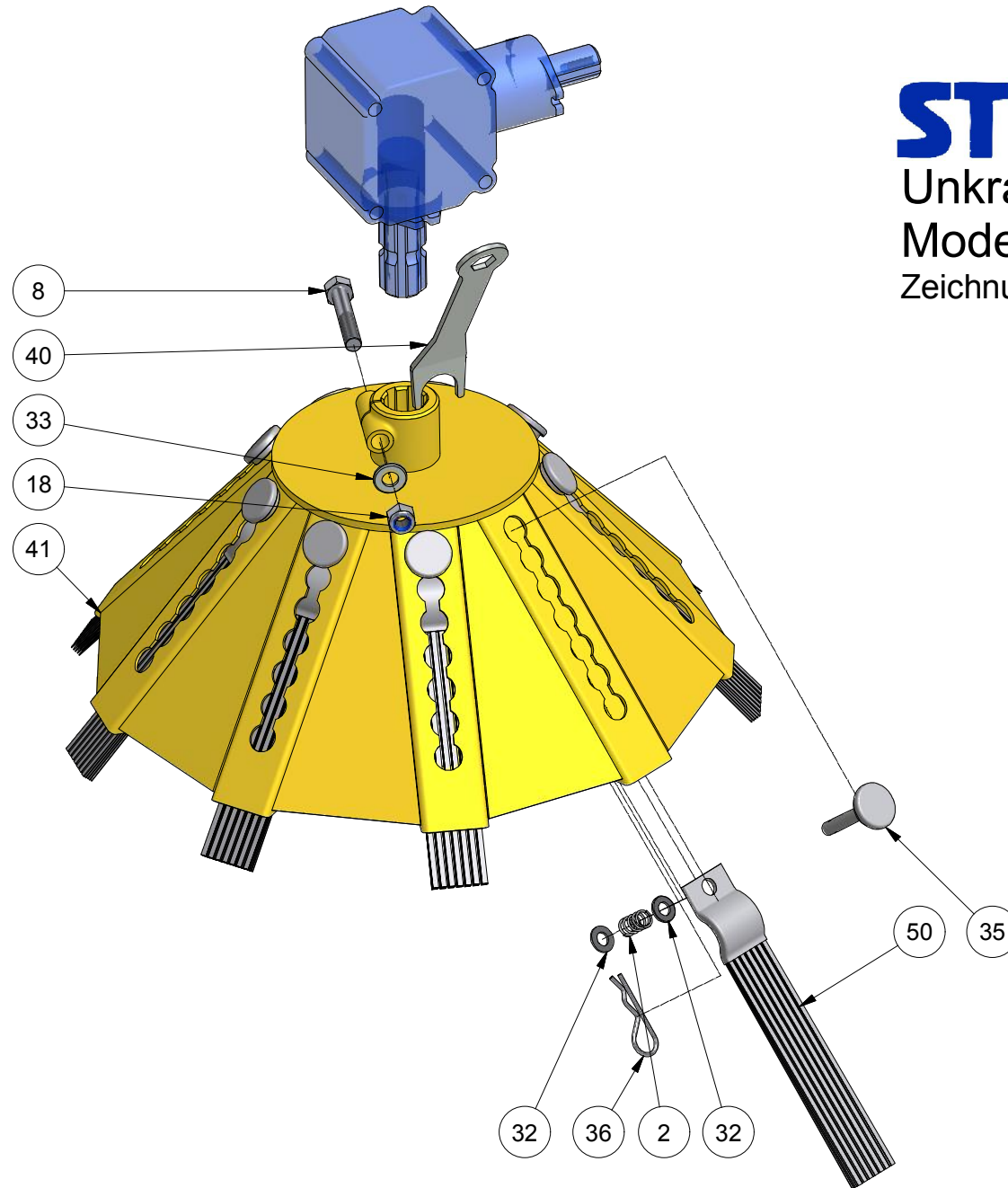


# STENSBALLE

Unkrautkehrmaschine Typ UK 500

Modell 2011 - Bürstensatz

Zeichnung lk 27-04-2011



# STENSBALLE

Unkrautkehrmaschine Typ UK 500

Modell 2011

Zeichnung lk27-04-2011

Pos.	Bezeichnung	Stück	Nummer	Bemerkn
1	Handgriff	1	84-605-004	
2	Druckfeder	9	12450	
3	Rad - komplett	2	19-010-124	
4	Schliessring	4	20-001-025	
5	Maschinenbolzen	6	28-110-050	
6	Maschinenbolzen	4	28-110-120	
7	Maschinenbolzen	1	28-112-050	
8	Maschinenbolzen	1	28-112-070	
9	Setschraube	4	29-108-030	
10	Setschraube	4	29-110-016	
11	Setschraube	4	29-110-025	
12	Setschraube	2	29-112-035	
13	Schlossschraube	2	30-112-040	
14	Augeschraube	1	30-910-070	
15	Schliessmutter	4	31-101-008	
17	Schliessmutter	6	31-101-010	
18	Schliessmutter	4	31-101-012	
19	Passfeder A	1	34-245-030	
20	Gegenmutter	3	31-201-010	
21	Flanschmutter	8	31-601-010	
22	Reitstockschaube	2	32-110-020	
23	Passbolzen	3	32-410-016	
24	Passfeder A	1	34-108-730	
25	Rillenscheibe	4	35-200-008	
26	Rillenscheibe	4	35-200-010	
29	Scheibe - schwer	2	36-140-012	
30	Schirmscheibe	1	36-200-010	
31	Scheibe mit Fase	4	36-300-008	
32	Scheibe mit Fase	36	36-300-010	
33	Scheibe mit Fase	8	36-300-012	
34	Passscheibe	4	36-925-010	
35	Passstift	9	84-605-750	
36	Haarnadelsplitter	9	38-203-070	

**GMR**  
maskiner a/s



Saturnvej 17 . DK 8700 Horsens  
Tlf.: +45 75 64 36 11 . Fax: +45 75 64 53 20  
E-mail: stensballe@gmr.dk . <http://www.gmr.dk>

# STENSBALLE

Unkrautkehrmaschine Typ UK 500

Modell 2011

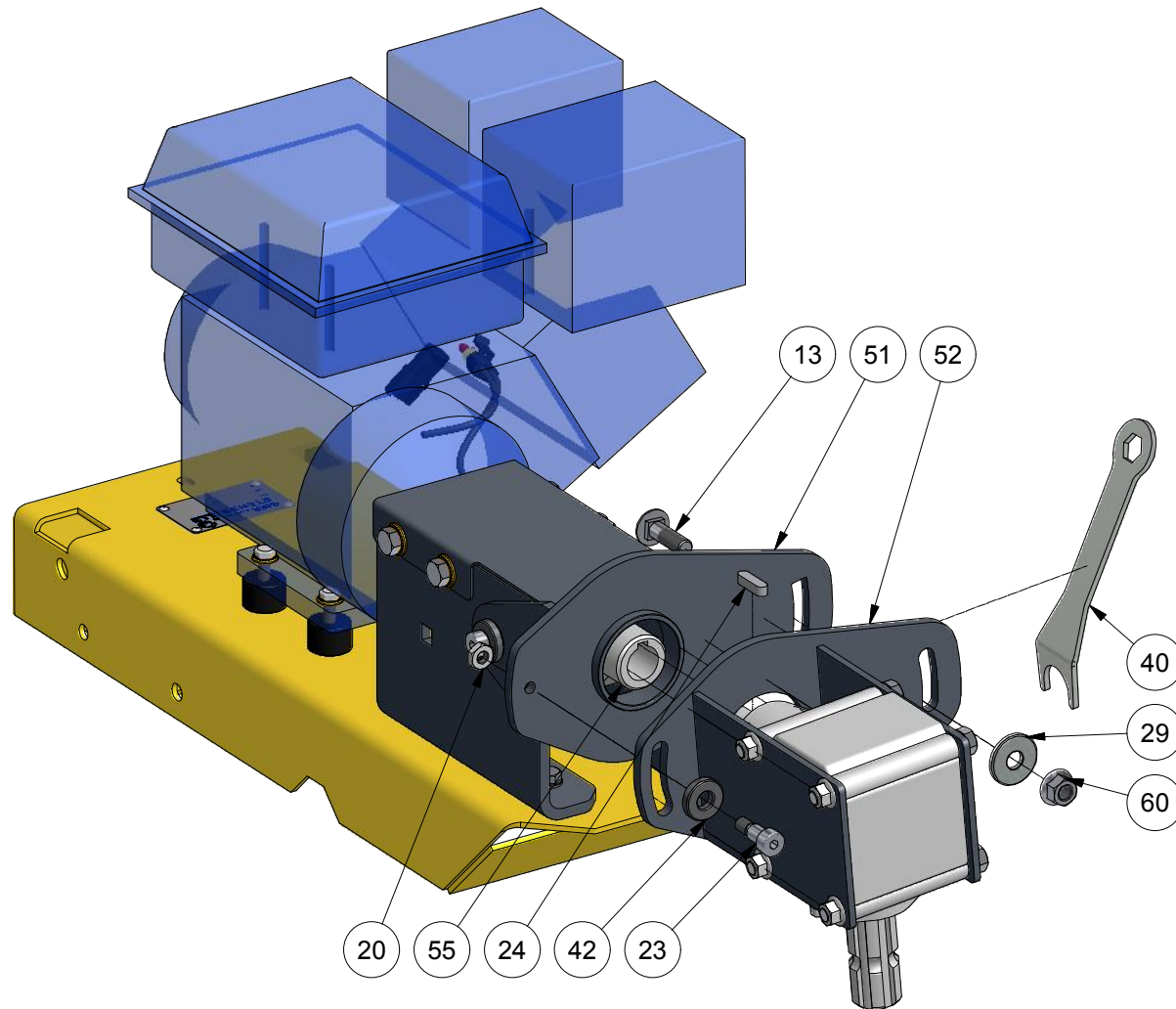
Zeichnung lk27-04-2011

<i>Pos.</i>	<i>Bezeichnung</i>	<i>Stück</i>	<i>Nummer</i>	<i>Bemerkn</i>
37	Handgriff	1	43-610-060	
38	Fingerring	1	43-710-040	
39	Gummipuffer	4	5130202	
40	Schlüssel für Bürsten	1	77-512-201	
41	Bürstenkegel - 1,3/8"	1	77-512-280	
42	Nylonbuchse	3	84-605-005	
43	Schieberohr	1	84-605-760	
44	Rohrhalter	2	84-605-530	
45	Profilrahmen	1	84-605-550	
46	Handbügel	1	84-605-570	
47	Seitenplatte	2	84-605-701	
48	Halter für Schlüssel	1	84-605-702	
49	Abdeckung	1	84-605-703	
50	Bürste Flachstahl	9	84-605-705	
51	Kippbeschlag	1	84-605-710	
52	Getriebebeschlag	1	84-605-720	
53	Hauptrahmen	1	84-605-730	
54	Radbeschlag	1	84-605-740	
55	Gelenkglied - dobbelt	1	84-605-785	
56	Niete	4	950-4-5	
57	Motor - Briggs / Stratton	1	BS-0831520141B1	
58	Tüpsenschilt	1	GMR13514	
59	Winkelgetriebe	1	S1018278R210	
60	Flanschmutter	2	31-601-012	
61	Handgriff für Sicherheitsgriff	1	16320-0000	
62	Sicherheitskontakt	1	16061-0000	
63	Sicherheitsgriff	1	16110-0000	
64	Kabel - komplett	1	84-605-770	

**GMR**  
maskiner a/s



Saturnvej 17 . DK 8700 Horsens  
Tlf.: +45 75 64 36 11 . Fax: +45 75 64 53 20  
E-mail: stensballe@gmr.dk . <http://www.gmr.dk>



## Unkrautkehrmaschine Typ UK 500 Modell 2011 - Montage der Getriebehalterung

*Erforderliches Werkzeug: Inbusschlüssel 6 mm und Gabelschlüssel 17 mm*

Die Getriebehalterung (Pos. 52) wird mit dem Getriebe über das Führungsrohr am Kippbeschlag (Pos. 51) eingesetzt. Die Nutbuchse an der Zapfwelle (Pos. 55) wird über die Passfeder (Pos. 24) am Winkelgetriebe geführt. Falls die Nut nicht passt, muss die Getriebewelle gedreht werden, bis die Buchse montiert werden kann.

Der Passbolzen (Pos. 23) mit Nylonbuchse (Pos. 42) wird mit einem Inbusschlüssel 6 mm festgezogen.

Die Gegenmutter (Pos. 20) wird mit einem Gabelschlüssel 17 mm festgezogen.

Die Schlossschraube (Pos. 13) wird in die längliche Öffnung im Kippbeschlag eingesetzt, und die schwere Unterlegscheibe (Pos. 20) und die Flanschmutter (Pos. 60) werden mit dem mitgelieferten Schlüssel (Pos. 40) festgezogen.

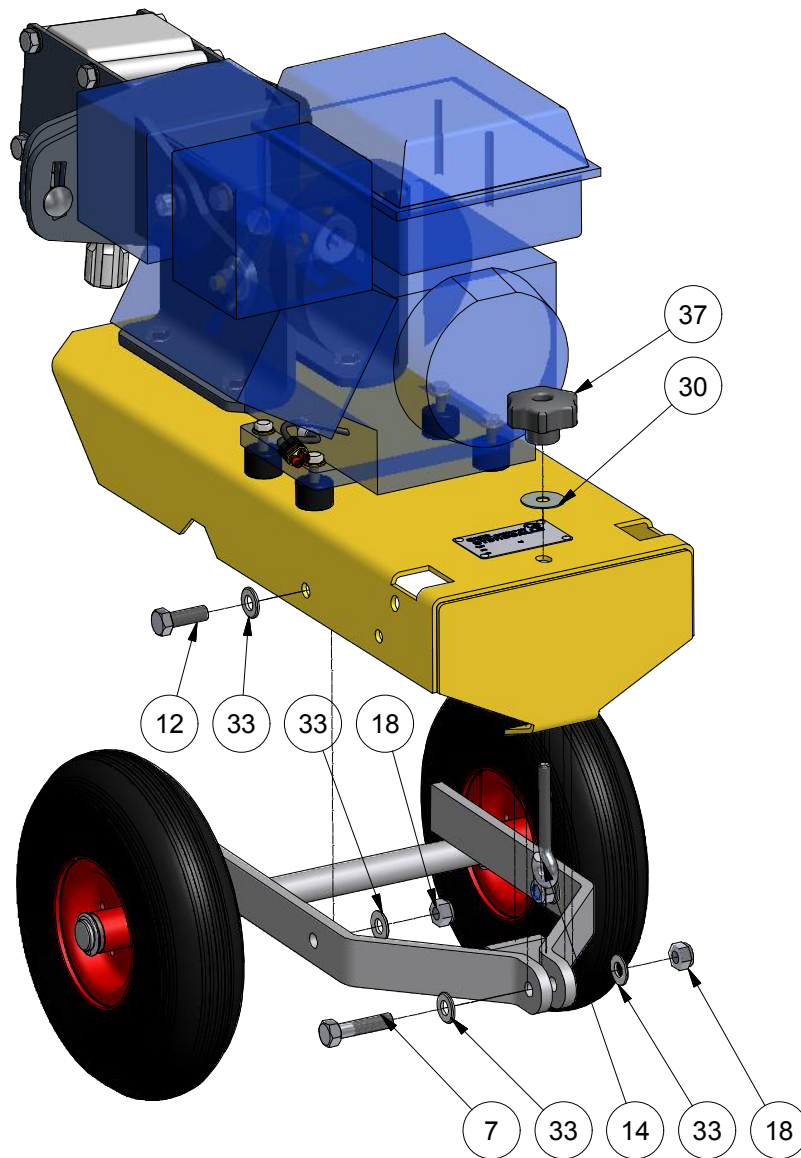
## Unkrautkehrmaschine Typ UK 500 Modell 2011 - Montage der Radhalterung

*Erforderliches Werkzeug: Zwei Gabelschlüssel 19 mm*

Montieren Sie die Ösenschraube (Pos. 14) mit der Maschinenschraube (Pos. 7), zwei Unterlegescheiben mit Fase (Pos. 33) und der Sicherungsmutter (Pos. 18) am Gabelende der Radhalterung. - Nur so fest anziehen, dass sich die Ösenschraube noch mit der Hand bewegen lässt.

Vergewissern Sie sich, dass das Gabelstück der Radhalterung über den Radachsen liegt und führen Sie das Ende der Ösenschraube nach oben durch die hinteren, länglichen Öffnungen des Grundrahmens und montieren Sie die Unterlegescheibe (Pos. 30) und den Einstellgriff (Pos. 37).

Ziehen Sie die Radhalterung im Hauptrahmen mit der Setzschraube (Pos. 12), 2 Unterlegscheiben mit Fase (Pos. 33) und der Sicherungsmutter (Pos. 18) fest. - Nur so fest anziehen, dass sich die Radhalterung noch mit dem Einstellgriff bewegen lässt.





# Unkrautkehrmaschine Typ UK 500

## Modell 2011 - Montage des Handgriffs mit Sicherheitsgriff

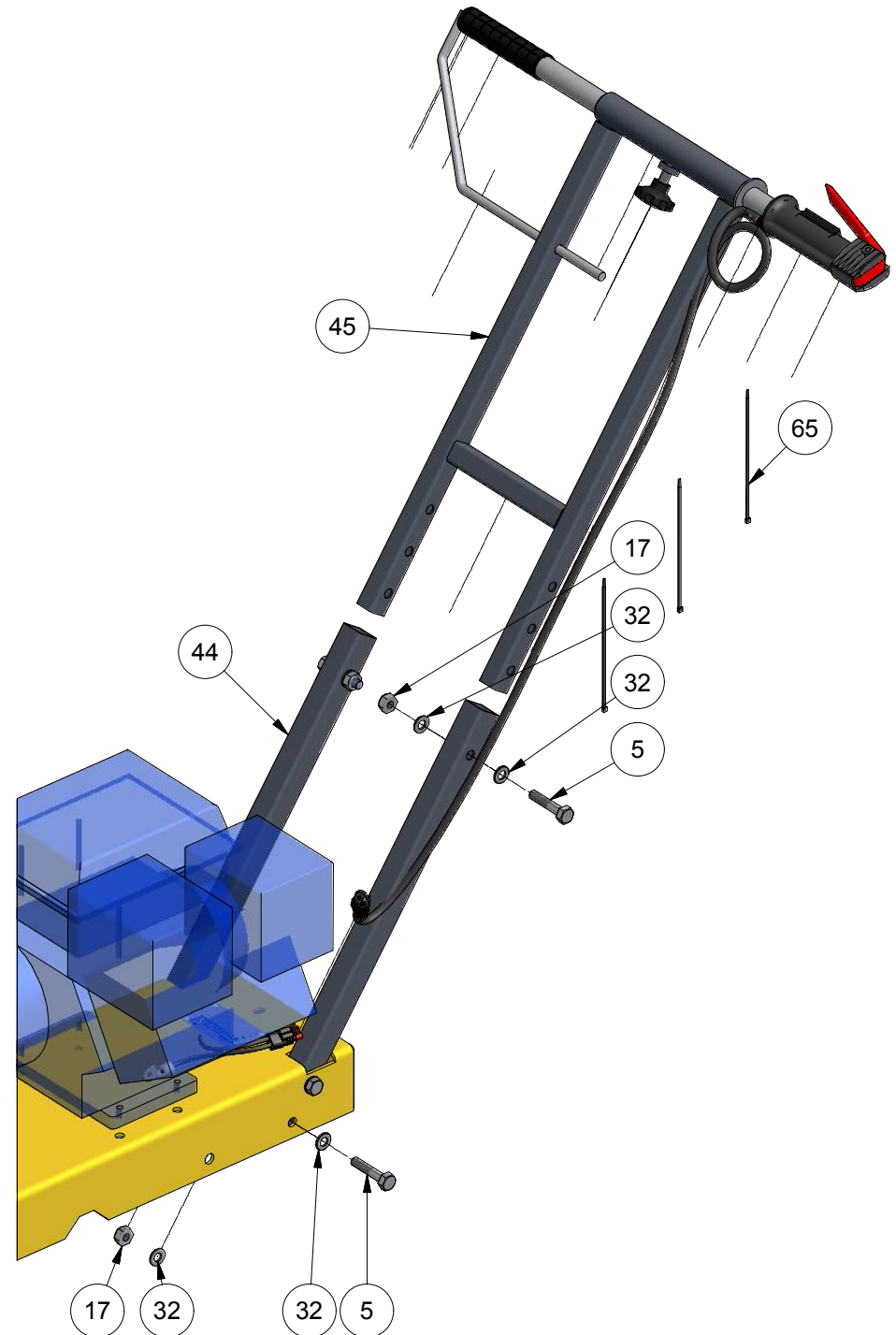
*Erforderliches Werkzeug: Zwei Gabelschlüssel 17 mm*

Führen Sie die Rohrhalterungen (Pos. 44) durch die viereckigen Öffnungen im Hauptrahmen. Befestigen Sie die Rohrhalterungen locker mit der M10x50 Maschinenschrauben (Pos. 5), zwei Unterlegscheiben mit Fase (Pos. 32) und der Sicherungsmutter (Pos. 17). Noch nicht festziehen.

Stecken Sie den Profilrahmen mit dem Handgriff (Pos. 45) in die Rohrhalterungen hinein und setzen Sie Maschinenschrauben (Pos. 5) mit zwei Unterlegscheiben mit Fase (Pos. 32) und einer Sicherungsmutter (Pos. 17) in der gewünschten Höhe ein.

Ziehen Sie alle Schrauben fest, ohne die Rohre zu deformieren.

Halten Sie den Handgriff in der äußersten linken Stellung fest. Verbinden Sie die Stecker vom Motor und das Kabel vom Sicherheitsgriff, und binden Sie das Kabel vom Sicherheitsgriff mit den mitgelieferten Strips an den Vierkantrohren fest. Achten Sie darauf, dass ganz oben am Kabel zwischen dem Vierkantrohr und dem Sicherheitsgriff eine Schlaufe verbleibt - so wird vermieden, dass das Kabel beim Einstellen des Handgriffs beschädigt wird.



# Unkrautkehrmaschine Typ UK 500

## Modell 2011 - Montage von Bürsten und Bürstenkegel

*Erforderliches Werkzeug: Zwei Gabelschlüssel 19 mm*

Setzen Sie die Bürste (Pos. 50) von der Unterseite des Bürstenkegels (Pos. 41) her ein. Schieben Sie den Passstift (Pos. 35) durch eines der unteren Löcher im Bürstenkegel.

Schieben Sie von der Rückseite des Bürstenkegels zuerst eine Unterlegscheibe mit Fasse (Pos. 32), dann die Druckfeder (Pos. 2) und zuletzt eine Unterlegscheibe mit Fasse (Pos. 32) über den Passstift. Sichern Sie alles mit dem Haarnadelsplint (Pos. 36).

Heben Sie den Kopf des Passstifts mit dem mitgelieferten Schlüssel (Pos. 40) aus dem Bürstenkegel und führen Sie die Bürste bis zum obersten Loch im Bürstenkegel.

Wiederholen Sie dies mit den anderen 8 Bürsten.

Setzen Sie den Bürstenkegel auf die Nutenwelle des Winkelgetriebes, sodass sich das Schraubenloch der Schraubenbuchse vor dem Verschluss der Nutenwelle befindet. Setzen Sie die Maschinenschraube (Pos. 8) ein. Schieben Sie die Federscheibe (Pos. 28) und die Mutter (Pos. 16) darüber und ziehen Sie sie gut fest.

